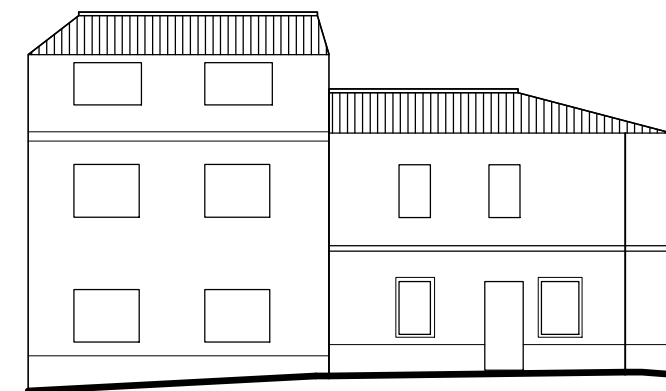




PROFILO A _ A Via Sassari



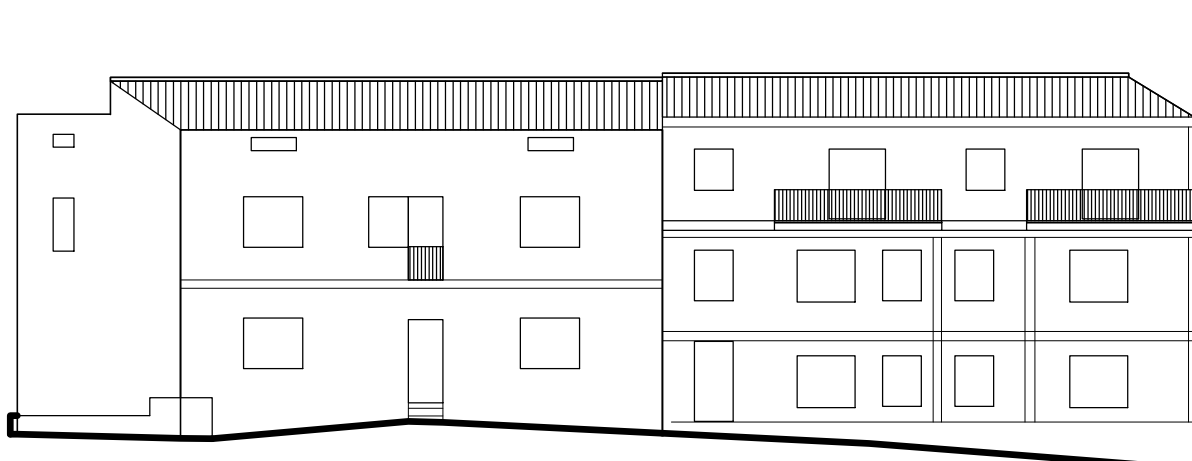
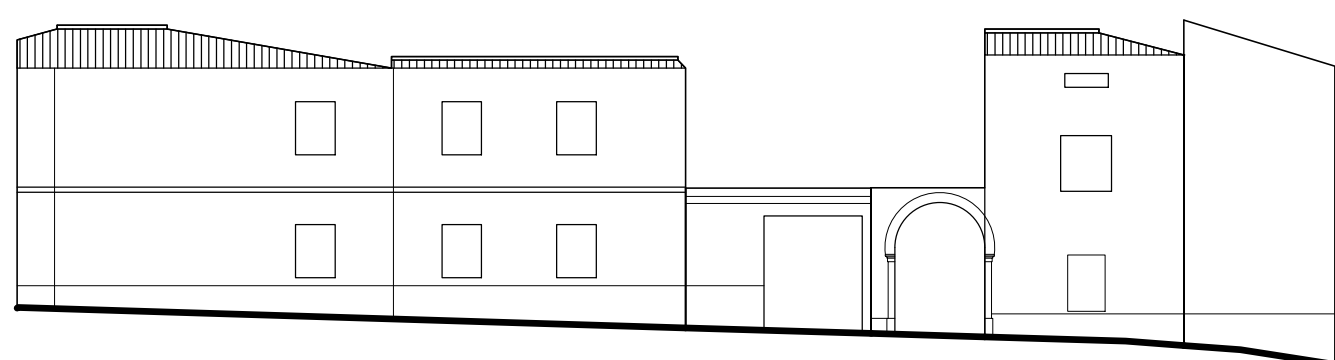
PROFILO B _ B Via Sant'Antonio



PROFILO C _ C Via Sant'Antonio



PROFILO D _ D Piazza Sant'Antonio



LEGENDA

01	UNITA MINIMA DI INTERVENTO
a	RILIEVO: Corpi di fabbrica / Aree cortilizie / Aree Libere
a*	PROGETTO: Corpi di fabbrica / Aree cortilizie / Aree Libere

GIUDIZIO DI VALORE STORICO - PAESAGGISTICO

●	CONSERVATIVO
◐	CONSERVATIVO CON MODIFICHE NON SOSTANZIALI
○	CONSERVATIVO CON MODIFICHE SOSTANZIALI
△	NUOVO TIPOLOGICAMENTE COMPATIBILE
▲	NUOVO TIPOLOGICAMENTE NON COMPATIBILE
■	RUDERE

NUOVI VOLUMI E DEMOLIZIONI IN PROGETTO

▨	NUOVI VOLUMI
▩	SOPRAELEVAZIONI
▧	DEMOLIZIONI

RILIEVO DELLA COPERTURA, STATO ATTUALE

▨	COPERTURA INCLINATA CON MANTO IN COPPI SARDI
▩	COPERTURA INCLINATA CON ALTRO TIPO DI MANTO
▧	COPERTURA PIANA CALPESTABILE / LASTRICO SOLARE
▦	COPERTURA PIANA NON CALPESTABILE



COMUNE DI VILLACIDRO
Provincia del Medio Campidano

**Piano Particolareggiato
del centro matrice**

"VARIANTE AL PIANO PARTICOLAREGGIATO DEL CENTRO STORICO, IN ADEGUAMENTO
AL PIANO PAESAGGISTICO REGIONALE (P.P.R.) ALL'INTERNO DEL PERIMETRO DI ANTICA E PRIMA FORMAZIONE"

L'AMMINISTRAZIONE:

Il Sindaco
Teresa Maria Pani

L'Assessore all'Urbanistica
Federico Sollai

Il Segretario Comunale
Dott. Remo Ortu

Il Responsabile del Servizio Urbanistica - Edilizia Privata
Ing. Francesco Pisano

GRUPPO DI LAVORO:

Ing. Giancarlo Suetzu - Coordinamento operativo
Arch. Marco Tradoni - Referente Laboratorio Centro Storico

UNICA: Dipartimento DICAAR - Ingegneria Civile, Ambientale e Architettura

Prof. Antonello Sanna - Coordinamento scientifico
Prof. Giangiacomo Ortu - Coordinamento scientifico

Ing. Vincenzo Bagnolo - Ricercatore
Ing. Sergio Mucci - Borsista di Ricerca

Ing. Luca Tuveri - Assegnista di Ricerca
Dott. Giorgio Corona - Collaboratore

Dott. Sebastiano Porcu - Collaboratore

ISOLATO 53 - RILIEVO, ANALISI E PROGETTO

Data

Revisione n°

Data Revisione

Elaborato

D.53

Scala 1:200

Allegato alla Delibera C.C. n° del