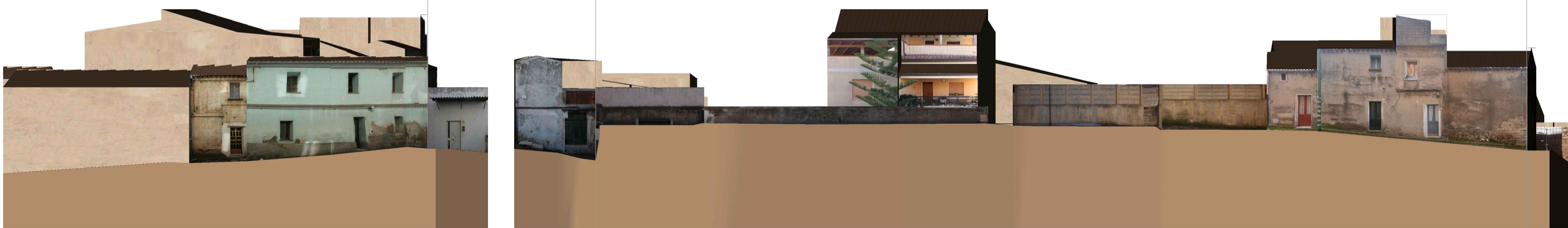
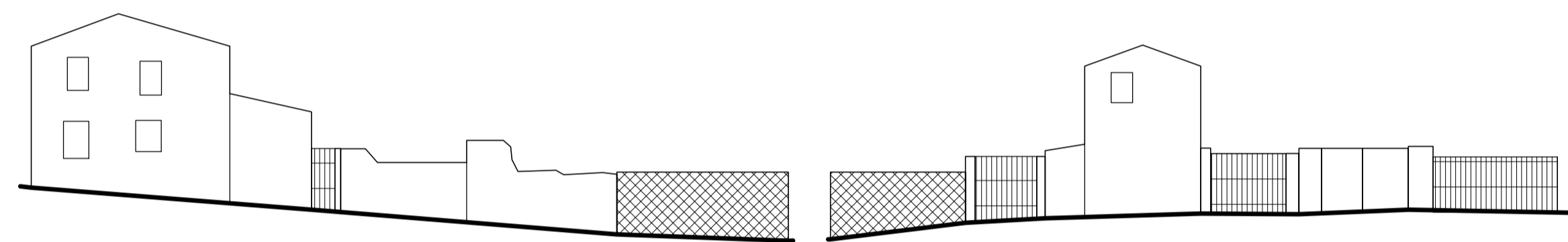
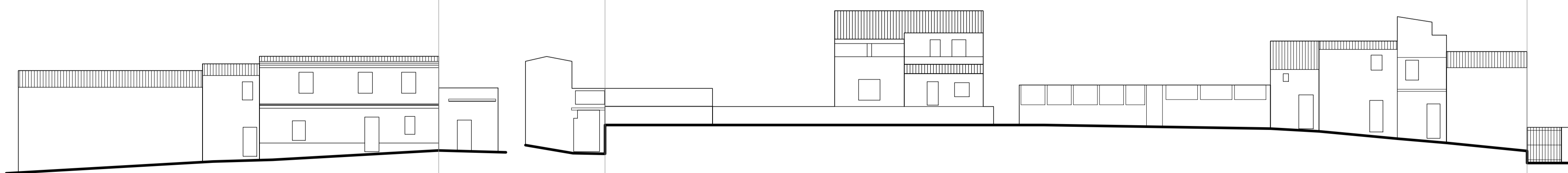


C - C Via Sant'Antonio D - D Vico Via Sant'Antonio



A - A Via Sassari B - B Piazza Sant'Antonio



**LEGENDA**

01	UNITA MINIMA DI INTERVENTO
a	RILIEVO: Corpi di fabbrica / Aree cortilizie / Aree Libere
a*	PROGETTO: Corpi di fabbrica / Aree cortilizie / Aree Libere

**GIUDIZIO DI VALORE STORICO - PAESAGGISTICO**

●	CONSERVATIVO
⊖	CONSERVATIVO CON MODIFICHE NON SOSTANZIALI
○	CONSERVATIVO CON MODIFICHE SOSTANZIALI
△	NUOVO TIPOLOGICAMENTE COMPATIBILE
▲	NUOVO TIPOLOGICAMENTE NON COMPATIBILE
■	RUDERE

**NUOVI VOLUMI E DEMOLIZIONI IN PROGETTO**

■	NUOVI VOLUMI
■	SOPRAELEVAZIONI
■	DEMOLIZIONI

**RILIEVO DELLA COPERTURA, STATO ATTUALE**

■	COPERTURA INCLINATA CON MANTO IN COPPI SARDI
■	COPERTURA INCLINATA CON ALTRO TIPO DI MANTO
■	COPERTURA PIANA CALPESTABILE / LASTRICO SOLARE
■	COPERTURA PIANA NON CALPESTABILE



**COMUNE DI VILLACIDRO**  
Provincia del Medio Campidano

**Piano Particolareggiato del centro matrice**

"VARIANTE AL PIANO PARTICOLAREGGIATO DEL CENTRO STORICO, IN ADEGUAMENTO AL PIANO PAESAGGISTICO REGIONALE (P.P.R.) ALL'INTERNO DEL PERIMETRO DI ANTICA E PRIMA FORMAZIONE"

**L'AMMINISTRAZIONE:**

Il Sindaco  
Teresa Maria Paris  
L'Assessore all'Urbanistica  
Federico Sollai  
Il Segretario Comunale  
Dott. Remo Ortu  
Il Responsabile del Servizio Urbanistica - Edilizia Privata  
Ing. Francesco Pisano

**GRUPPO DI LAVORO:**

Ing. Giancarlo Suetzu - Coordinamento operativo  
Arch. Marco Tradati - Referente Laboratorio Centro Storico  
UNICA: Dipartimento DICAAR - Ingegneria Civile, Ambientale e Architettura  
Prof. Antonello Sanna - Coordinamento scientifico  
Prof. Giangiorgio Ortu - Coordinamento scientifico  
Ing. Vincenzo Bagnolo - Ricercatore  
Ing. Sergio Mucci - Borsista di Ricerca  
Ing. Luca Tuvelli - Assegnista di Ricerca  
Dott. Giorgio Corona - Collaboratore  
Dott. Sebastiano Porcu - Collaboratore

ISOLATO 52 - RILIEVO, ANALISI E PROGETTO

Elaborato

Data Revisione n° Data Revisione

**D.52**  
Scala 1:200

Allegato alla Delibera C.C. n° ..... del .....