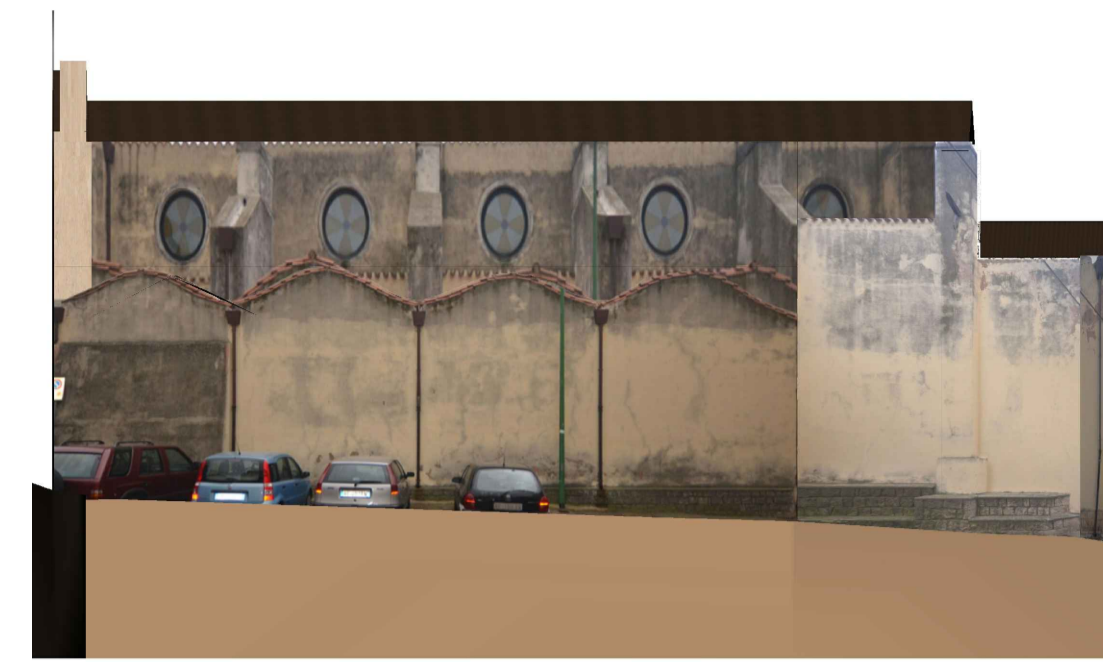
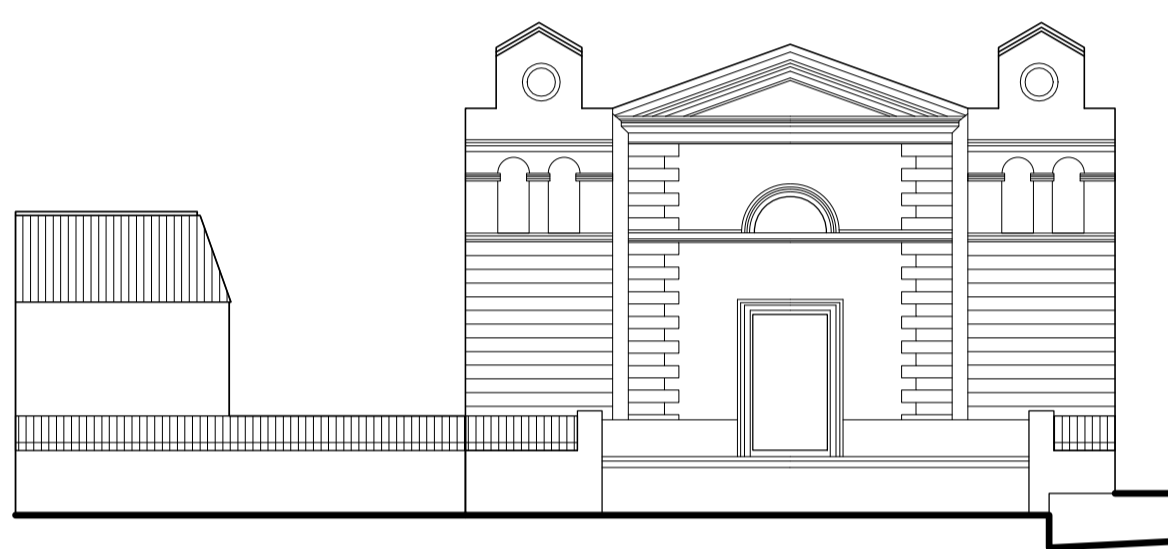
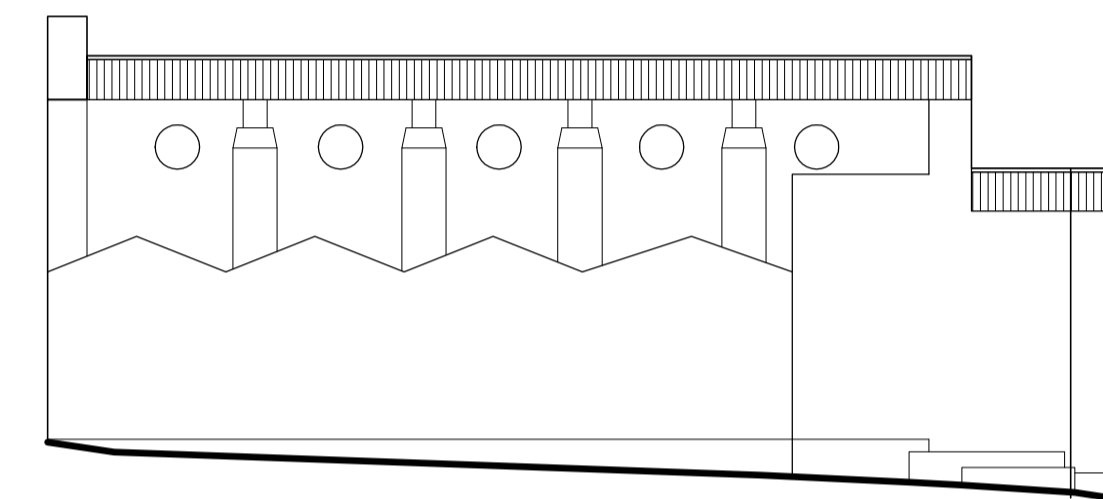




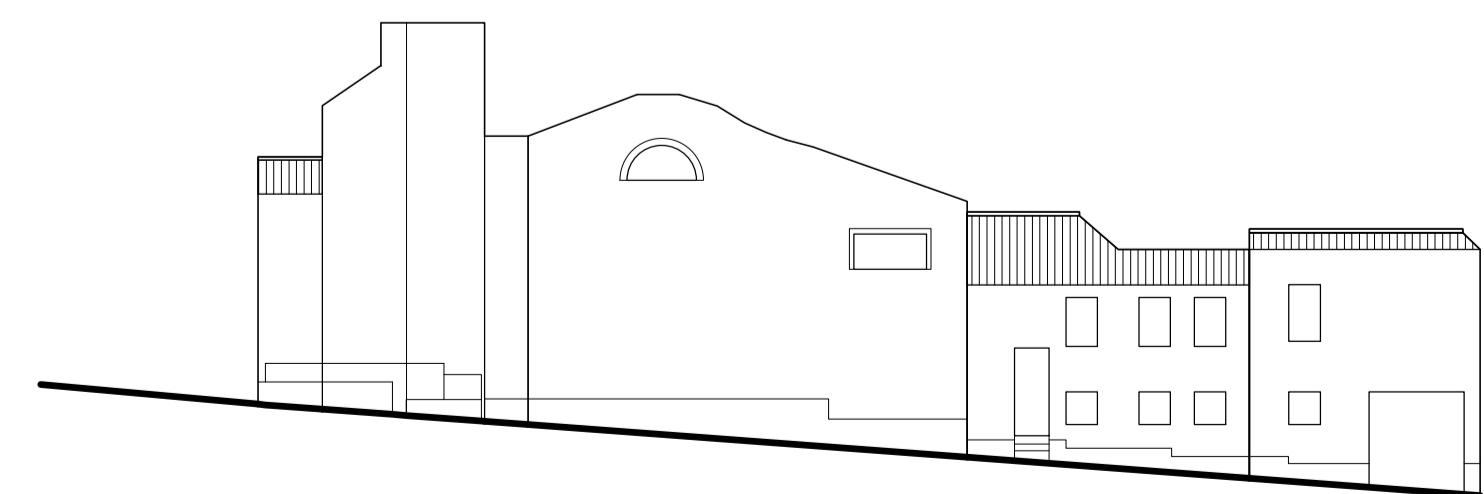
PROFILO A _ A Via Sassari



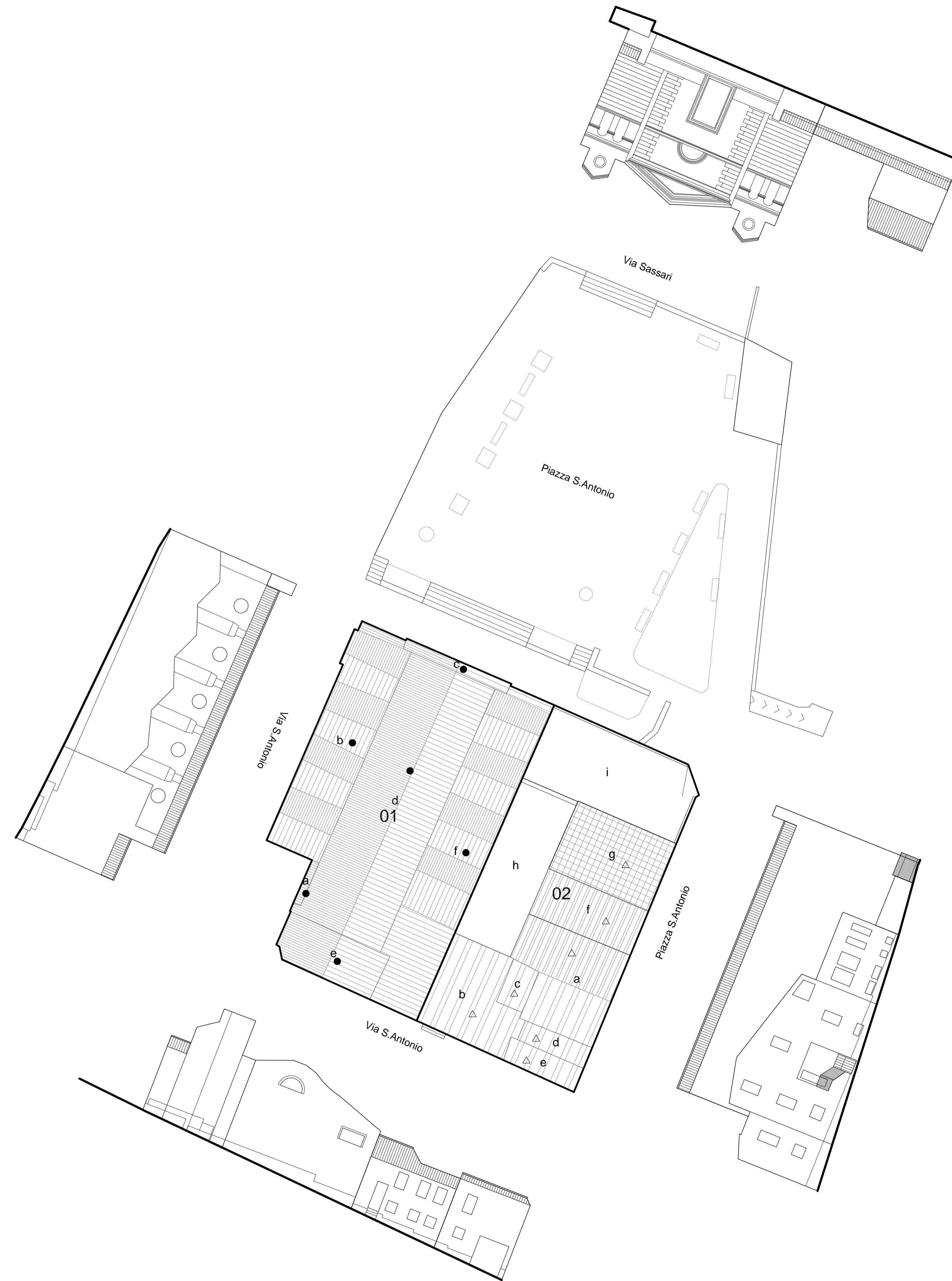
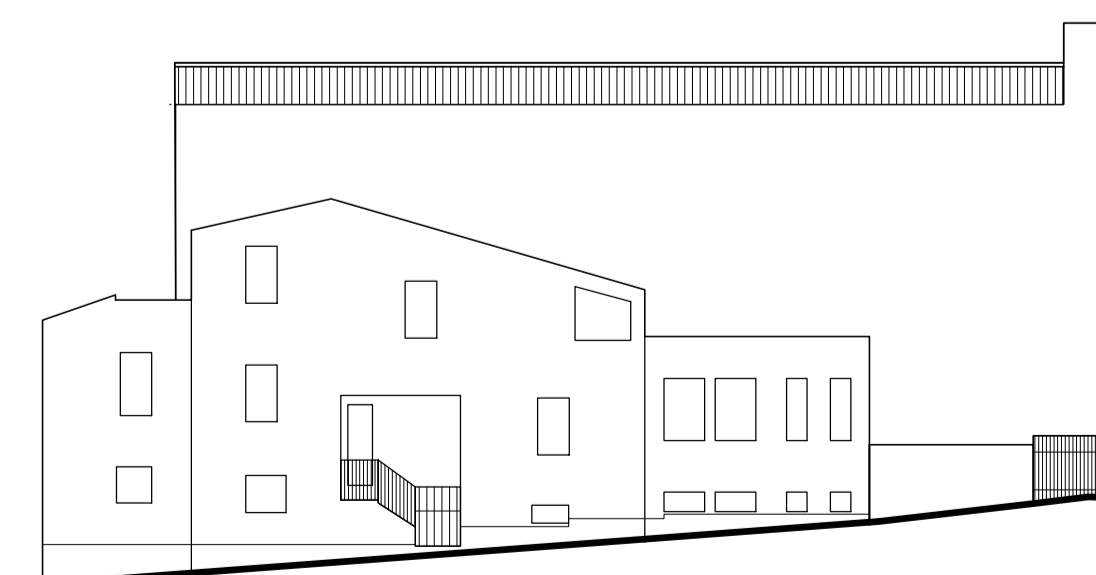
PROFILO B _ B Via Sant'Antonio



PROFILO C _ C Via Sant'Antonio



PROFILO D _ D Piazza Sant'Antonio



LEGENDA

| | |
|----|---|
| 01 | UNITA MINIMA DI INTERVENTO |
| a | RILIEVO: Corpi di fabbrica / Aree cortilizie / Aree Libere |
| a* | PROGETTO: Corpi di fabbrica / Aree cortilizie / Aree Libere |

GIUDIZIO DI VALORE STORICO - PAESAGGISTICO

| | |
|---|--|
| ● | CONSERVATIVO |
| ◐ | CONSERVATIVO CON MODIFICHE NON SOSTANZIALI |
| ○ | CONSERVATIVO CON MODIFICHE SOSTANZIALI |
| △ | NUOVO TIPOLOGICAMENTE COMPATIBILE |
| ▲ | NUOVO TIPOLOGICAMENTE NON COMPATIBILE |
| ■ | RUDERE |

NUOVI VOLUMI E DEMOLIZIONI IN PROGETTO

| | |
|---|-----------------|
| ■ | NUOVI VOLUMI |
| ■ | SOPRAELEVAZIONI |
| ■ | DEMOLIZIONI |

RILIEVO DELLA COPERTURA, STATO ATTUALE

| | |
|---|--|
| ■ | COPERTURA INCLINATA CON MANTO IN COPPI SARDI |
| ■ | COPERTURA INCLINATA CON ALTRO TIPO DI MANTO |
| ■ | COPERTURA PIANA CALPESTABILE / LASTRICO SOLARE |
| ■ | COPERTURA PIANA NON CALPESTABILE |



COMUNE DI VILLACIDRO
Provincia del Medio Campidano

**Piano Particolareggiato
del centro matrice**

"VARIANTE AL PIANO PARTICOLAREGGIATO DEL CENTRO STORICO, IN ADEGUAMENTO
AL PIANO PAESAGGISTICO REGIONALE (P.P.R.) ALL'INTERNO DEL PERIMETRO DI ANTICA E PRIMA FORMAZIONE"

L'AMMINISTRAZIONE:

Il Sindaco
Teresa Maria Pani
L'Assessore all'Urbanistica
Federico Solia
Il Segretario Comunale
Dott. Remo Ortu

Il Responsabile del Servizio Urbanistica - Edilizia Privata
Ing. Francesco Pisano

GRUPPO DI LAVORO:

Ing. Giancarlo Suetzu - Coordinamento operativo
Arch. Marco Tradoni - Referente Laboratorio Centro Storico
UNICA: Dipartimento DICAAR - Ingegneria Civile, Ambientale e Architettura
Prof. Antonello Sanna - Coordinamento scientifico
Prof. Giangiorgio Ortu - Coordinamento scientifico
Ing. Vincenzo Bagnolo - Ricercatore
Ing. Sergio Macci - Borsista di Ricerca
Ing. Luca Tuvèri - Assegnista di Ricerca
Dott. Giorgio Corona - Collaboratore
Dott. Sebastiano Porcu - Collaboratore

ISOLATO 51 - RILIEVO, ANALISI E PROGETTO

Data _____ Revisione n° _____ Data Revisione _____

Allegato alla Delibera C.C. n° del

Elaborato

D.51

Scala 1:200