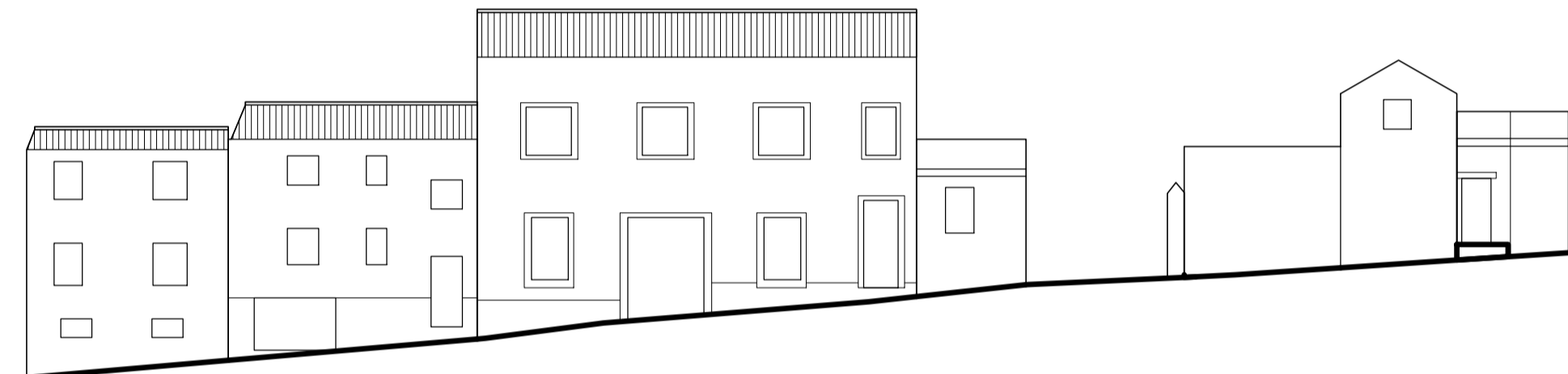
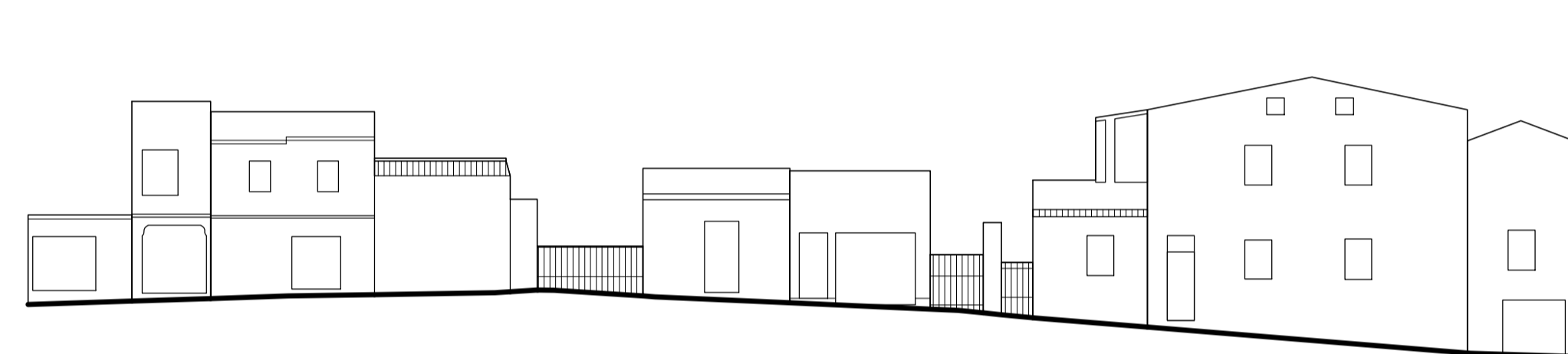




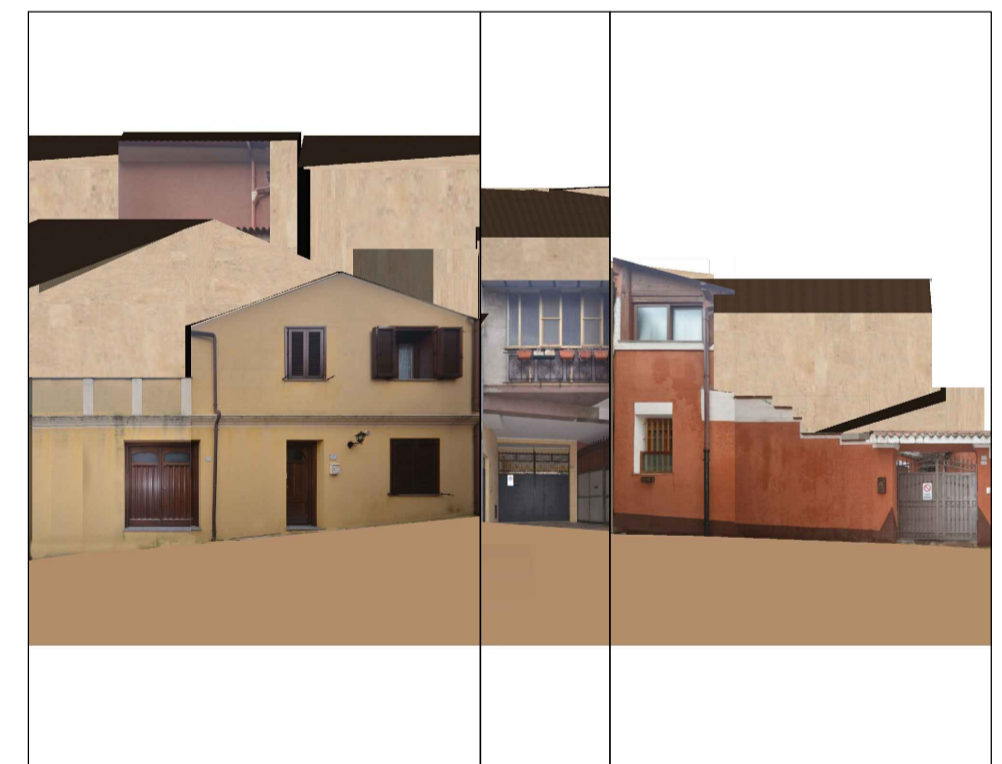
PROFILO A - A Vico Sant'Antonio



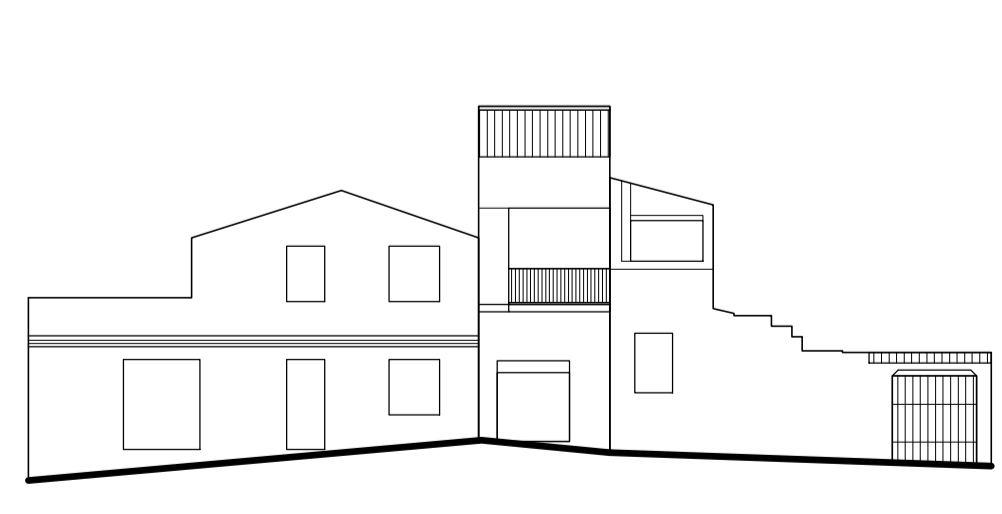
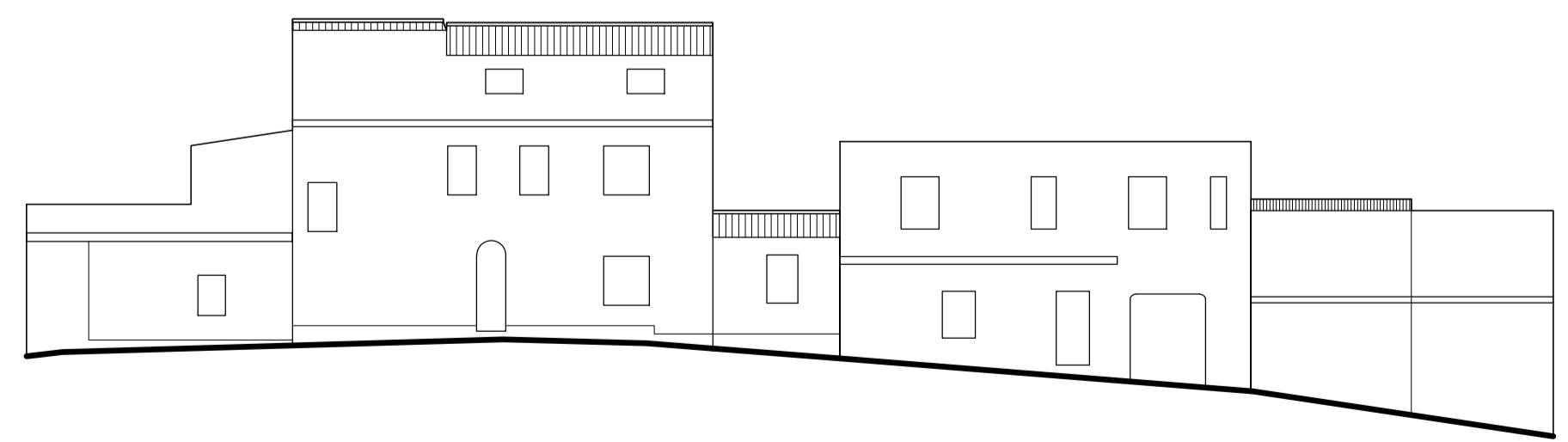
PROFILO B - B Via Sant'Antonio



PROFILO C - C Via Vico Sant'Antonio



PROFILO A - A Via Sant'Antonio



**LEGENDA**

01	UNITA MINIMA DI INTERVENTO
a	RELIEVO: Corpi di fabbrica / Aree cortilizie / Aree Libere
a*	PROGETTO: Corpi di fabbrica / Aree cortilizie / Aree Libere

**GIUDIZIO DI VALORE STORICO - PAESAGGISTICO**

●	CONSERVATIVO
◐	CONSERVATIVO CON MODIFICHE NON SOSTANZIALI
○	CONSERVATIVO CON MODIFICHE SOSTANZIALI
△	NUOVO TIPOLOGICAMENTE COMPATIBILE
▲	NUOVO TIPOLOGICAMENTE NON COMPATIBILE
☒	RUIDERE

**NUOVI VOLUMI E DEMOLIZIONI IN PROGETTO**

■	NUOVI VOLUMI
■	SOPRAELEVAZIONI
■	DEMOLIZIONI

**RELIEVO DELLA COPERTURA, STATO ATTUALE**

■	COPERTURA INCLINATA CON MANTO IN COPPI SARDI
■	COPERTURA INCLINATA CON ALTRO TIPO DI MANTO
■	COPERTURA PIANA CALPESTABILE / LASTRICO SOLARE
■	COPERTURA PIANA NON CALPESTABILE

**COMUNE DI VILLACIDRO**  
Provincia del Medio Campidano

**Piano Particolareggiato del centro matrice**

"VARIANTE AL PIANO PARTICOLAREGGIATO DEL CENTRO STORICO, IN ADEGUAMENTO AL PIANO PAESAGGISTICO REGIONALE (P.P.R.) ALL'INTERNO DEL PERIMETRO DI ANTICA E PRIMA FORMAZIONE"

**L'AMMINISTRAZIONE:**  
Il Sindaco  
Teresa Maria Paris  
L'Assessore all'Urbanistica  
Federico Spina  
Il Segretario Comunale  
Dott. Renzo Oltu  
Il Responsabile del Servizio Urbanistica - Edilizia Privata  
Ing. Francesco Pisano

**GRUPPO DI LAVORO:**  
Ing. Giancarlo Suelzu - Coordinamento operativo  
Arch. Marco Tradoni - Referente Laboratorio Centro Storico  
UNICA: Dipartimento DICAAR - Ingegneria Civile, Ambientale e Architettura  
Prof. Antonello Sanna - Coordinamento scientifico  
Prof. Giangiacomo Ortu - Coordinamento scientifico  
Ing. Vincenzo Bagliato - Ricercatore  
Ing. Sergio Mucci - Borsista di Ricerca  
Ing. Luca Tuveri - Assaggiata di Ricerca  
Dott. Giorgio Corona - Collaboratore  
Dott. Sebastiano Porcu - Collaboratore

ISOLATO 48 - ANALISI E PROGETTO

Data Revisione n° Data Revisione

Allegato alla Delibera C.C. n° ..... del .....

Elaborato  
**D.48**  
Scala 1:200