



**LEGENDA**

01	UNITA MINIMA DI INTERVENTO
a	RILIEVO: Corpi di fabbrica / Aree cortilizie / Aree Libere
a*	PROGETTO: Corpi di fabbrica / Aree cortilizie / Aree Libere

**GIUDIZIO DI VALORE STORICO - PAESAGGISTICO**

●	CONSERVATIVO
◐	CONSERVATIVO CON MODIFICHE NON SOSTANZIALI
○	CONSERVATIVO CON MODIFICHE SOSTANZIALI
△	NUOVO TIPOLOGICAMENTE COMPATIBILE
▲	NUOVO TIPOLOGICAMENTE NON COMPATIBILE
■	RUDERE

**NUOVI VOLUMI E DEMOLIZIONI IN PROGETTO**

■	NUOVI VOLUMI
■	SOPRAELEVAZIONI
■	DEMOLIZIONI

**RILIEVO DELLA COPERTURA, STATO ATTUALE**

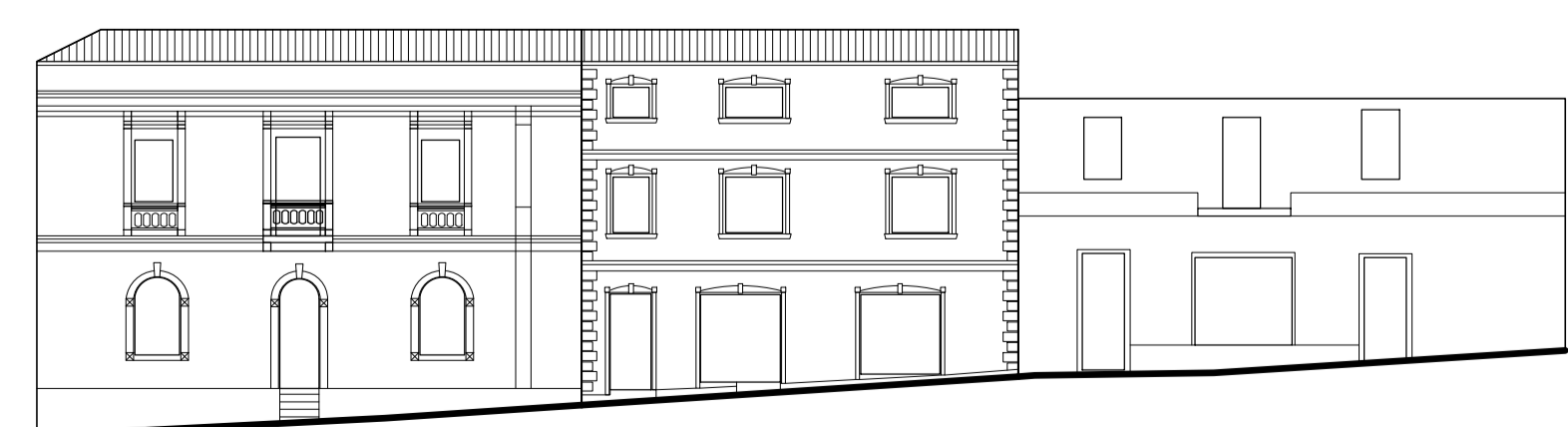
■	COPERTURA INCLINATA CON MANTO IN COPPI SARDI
■	COPERTURA INCLINATA CON ALTRO TIPO DI MANTO
■	COPERTURA PIANA CALPESTABILE / LASTRICO SOLARE
■	COPERTURA PIANA NON CALPESTABILE



PROFILO A \_ A Via Roma



PROFILO B \_ B Via Bologna



**COMUNE DI VILLACIDRO**  
Provincia del Medio Campidano

**Piano Particolareggiato del centro matrice**

"VARIANTE AL PIANO PARTICOLAREGGIATO DEL CENTRO STORICO, IN ADEGUAMENTO AL PIANO PAESAGGISTICO REGIONALE (P.P.R.) ALL'INTERNO DEL PERIMETRO DI ANTICA E PRIMA FORMAZIONE"

**L'AMMINISTRAZIONE:**

**Il Sindaco**  
Teresa Maria Pani  
**L'Assessore all'Urbanistica**  
Federico Sollai  
**Il Segretario Comunale**  
Dott. Remo Ortu  
**Il Responsabile del Servizio Urbanistica - Edilizia Privata**  
Ing. Francesco Pisano

**GRUPPO DI LAVORO:**

Ing. Giancarlo Suetzu - Coordinamento operativo  
Arch. Marco Tradoni - Referente Laboratorio Centro Storico  
**UNICA: Dipartimento DICAAR - Ingegneria Civile, Ambientale e Architettura**  
Prof. Antonello Sanna - Coordinamento scientifico  
Prof. Giangiacomo Ortu - Coordinamento scientifico  
Ing. Vincenzo Bagnolo - Ricercatore  
Ing. Sergio Mocchi - Borsista di Ricerca  
Ing. Luca Tuveri - Assegnista di Ricerca  
Dott. Giorgio Corona - Collaboratore  
Dott. Sebastiano Porcu - Collaboratore

ISOLATO 44 - ANALISI E PROGETTO

Data marzo 2015 Revisione n° Data Revisione

Allegato alla Delibera C.C. n° ..... del .....

Elaborato  
**D.44**  
Scala 1:200