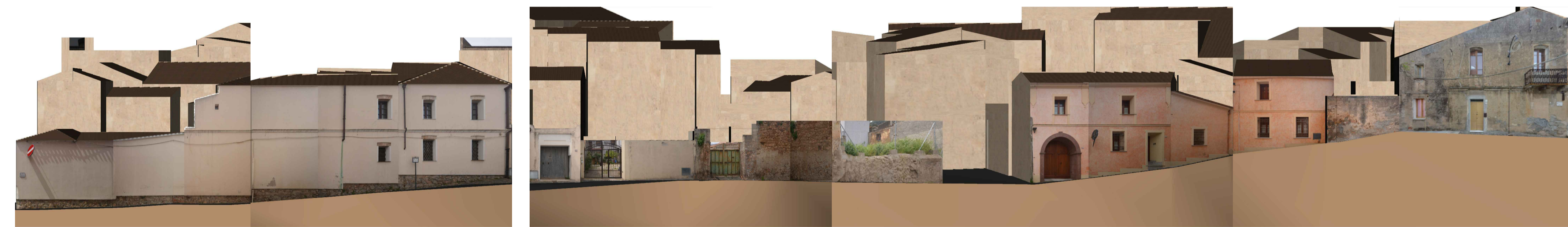
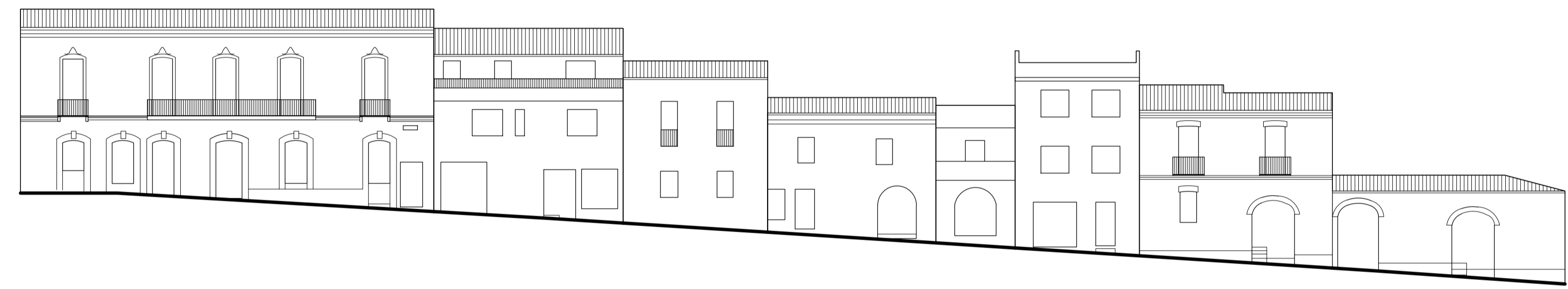


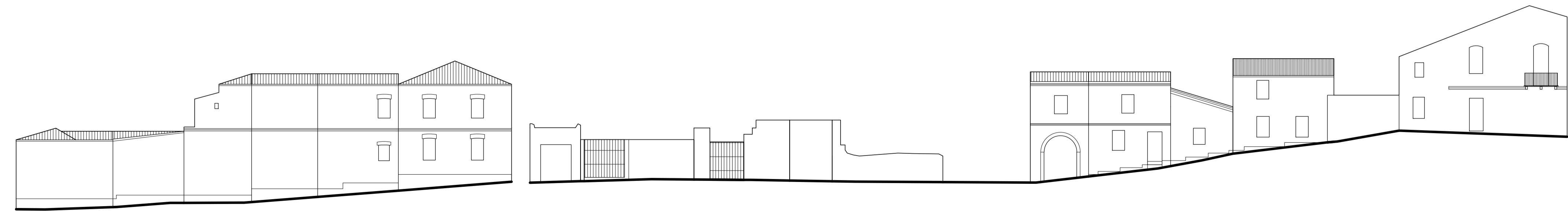
Via Roma



Via Gialeto

Via Gialeto

Via Sa Mtza



LEGENDA

01	UNITA MINIMA DI INTERVENTO
a	RIEILVO: Corpi di fabbrica / Aree cortizie / Aree Libere
a*	PROGETTO: Corpi di fabbrica / Aree cortizie / Aree Libere

GIUDIZIO DI VALORE STORICO - PAESAGGISTICO

●	CONSERVATIVO
◐	CONSERVATIVO CON MODIFICHE NON SOSTANZIALI
○	CONSERVATIVO CON MODIFICHE SOSTANZIALI
△	NUOVO TIPOLOGICAMENTE COMPATIBILE
▲	NUOVO TIPOLOGICAMENTE NON COMPATIBILE
■	RUIDERE

NUOVI VOLUMI E DEMOLIZIONI IN PROGETTO

■	NUOVI VOLUMI
■	SOPRAELEVAZIONI
■	DEMOLIZIONI

RIEILVO DELLA COPERTURA, STATO ATTUALE

■	COPERTURA INCLINATA CON MANTO IN COPPI SARDI
■	COPERTURA INCLINATA CON ALTRO TIPO DI MANTO
■	COPERTURA PIANA CALPESTABILE / LASTRICO SOLARE
■	COPERTURA PIANA NON CALPESTABILE



COMUNE DI VILLACIDRO
Provincia del Medio Campidano

Piano Particolareggiato del centro matrice

"VARIANTE AL PIANO PARTICOLAREGGIATO DEL CENTRO STORICO, IN ADEGUAMENTO AL PIANO PAESAGGISTICO REGIONALE (P.P.R.) ALL'INTERNO DEL PERIMETRO DI ANTICA E PRIMA FORMAZIONE"

L'AMMINISTRAZIONE:

Il Sindaco
Teresa Maria Paris
L'Assessore all'Urbanistica
Federico Sella
Il Segretario Comunale
Dott. Renzo Ortu
Il Responsabile del Servizio Urbanistica - Edilizia Privata
Ing. Francesco Pisano

GRUPPO DI LAVORO:

Ing. Giancarlo Suelzu - Coordinamento operativo
Arch. Marco Tradoni - Referente Laboratorio Centro Storico
UNICA: Dipartimento DICAAR - Ingegneria Civile, Ambientale e Architettura
Prof. Antonio Sanna - Coordinamento scientifico
Prof. Giangiacomo Ortu - Coordinamento scientifico
Ing. Vincenzo Bagrolo - Ricercatore
Ing. Sergio Mucci - Borsista di Ricerca
Ing. Luca Tuveri - Assistente di Ricerca
Dott. Giorgio Corona - Collaboratore
Dott. Sebastiano Porcu - Collaboratore

ISOLATO 41 - ANALISI E PROGETTO

Data _____ Revisione n° _____ Data Revisione _____

Allegato alla Delibera C.C. n° _____ del _____

Elaborato

D.41

Scala 1:200