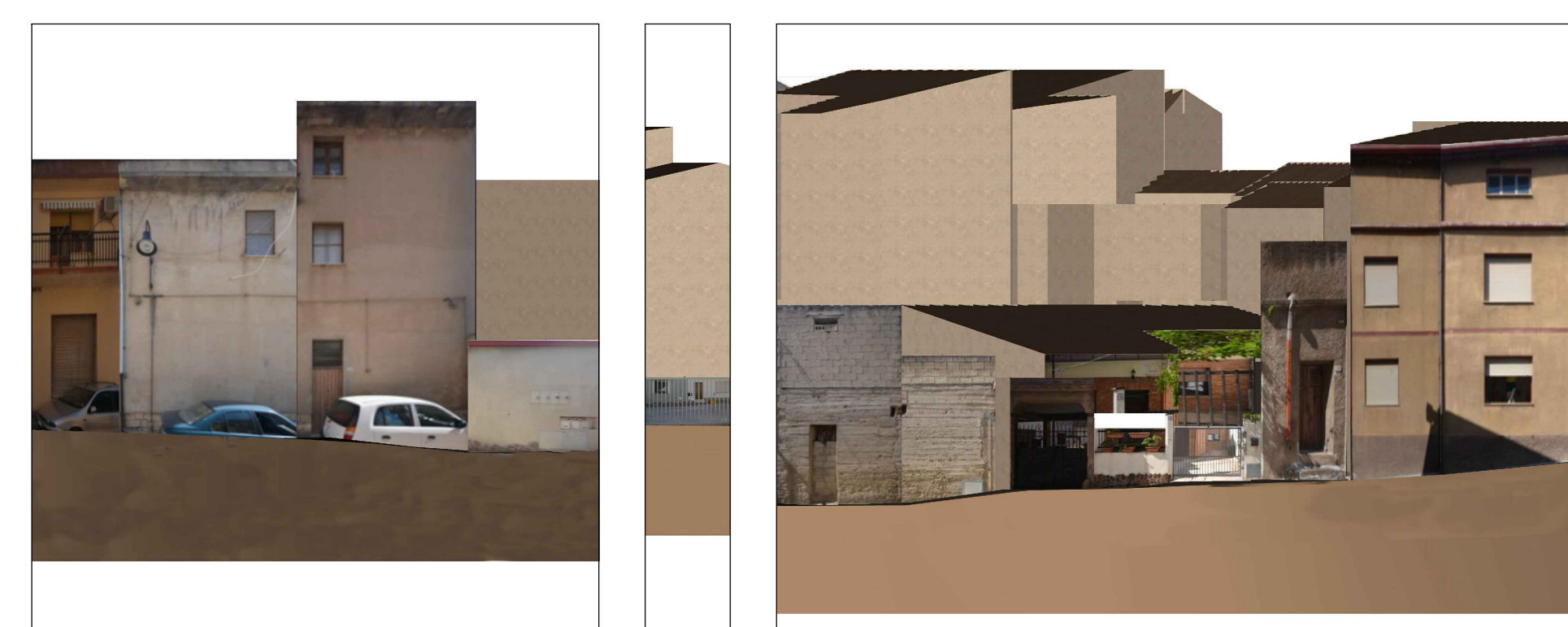
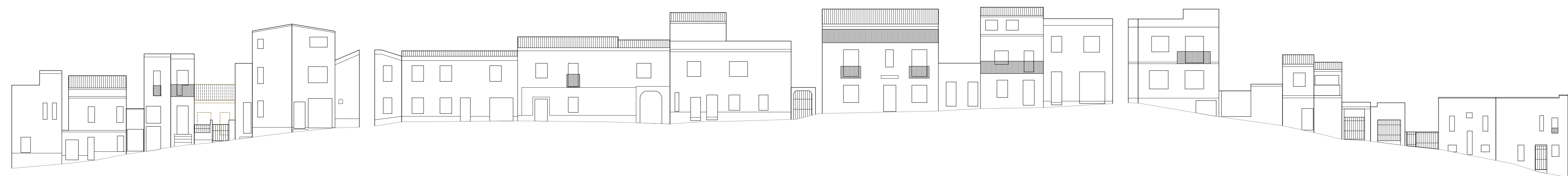


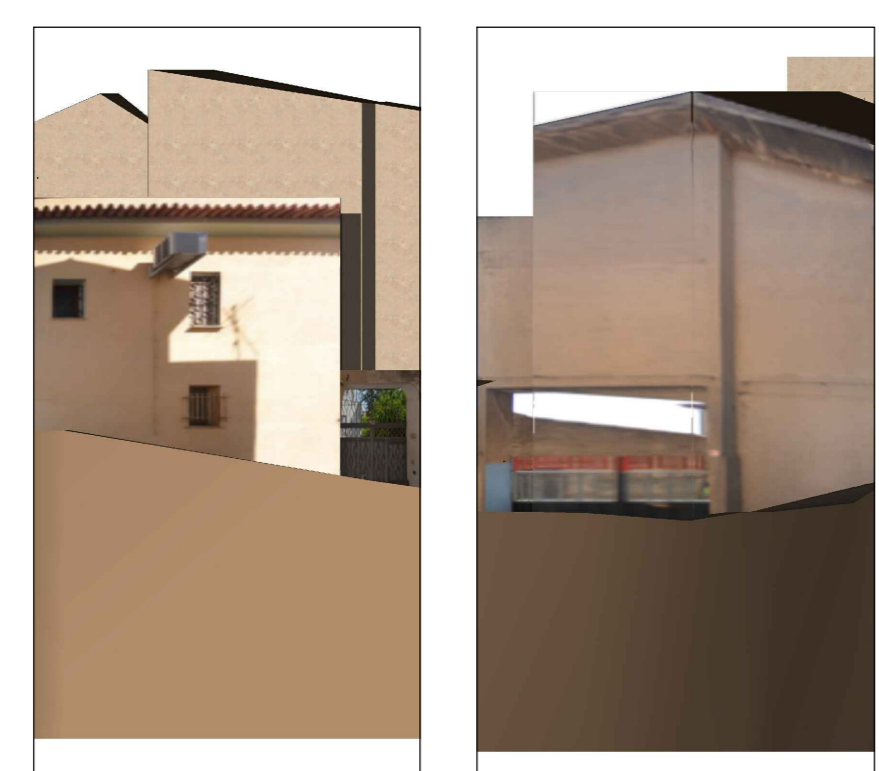
PROFILO A _ A Via Asproni

PROFILO B _ B Via Garibaldi

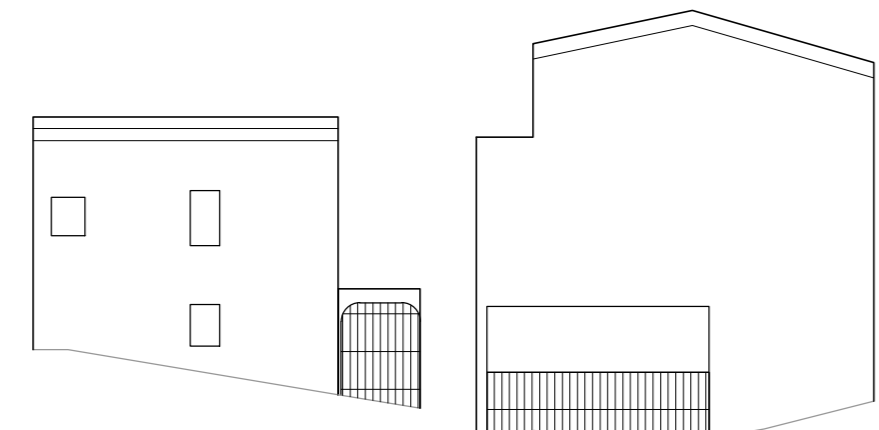
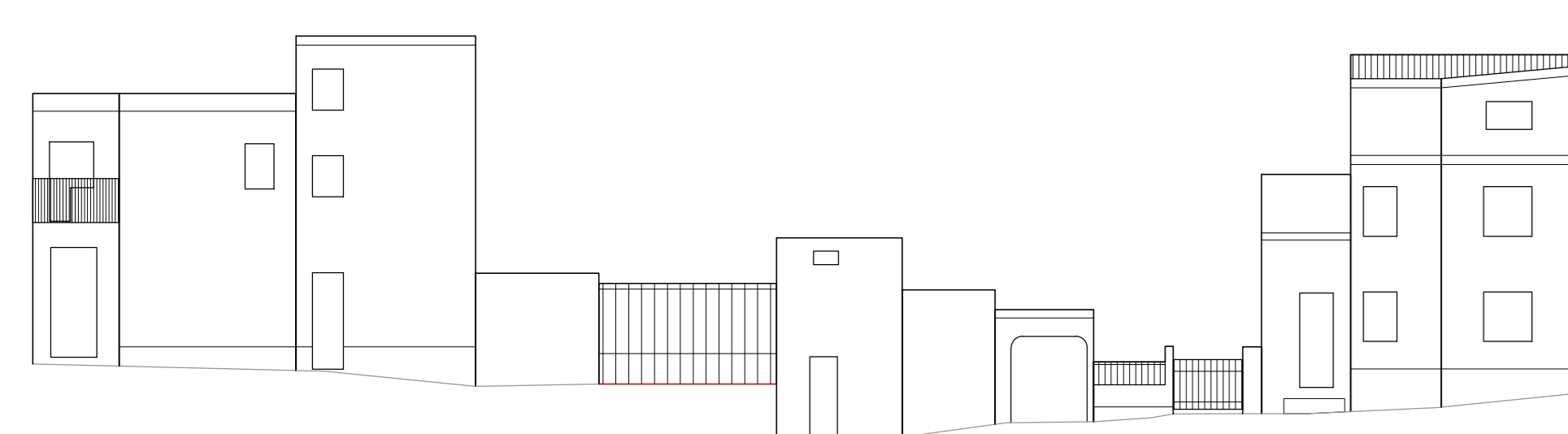
PROFILO C _ C Via E.Lussu



PROFILO A _ A Via Asproni Vico



PROFILO A _ A Via Garibaldi Vico



LEGENDA

01	UNITA MINIMA DI INTERVENTO
a	RILIEVO: Corp di fabbrica / Area cortice / Area Libera
g*	PROGETTO: Corp di fabbrica / Area cortice / Area Libera

GIUDIZIO DI VALORE STORICO - PAESAGGISTICO

●	CONSERVATIVO
◐	CONSERVATIVO CON MODIFICHE NON SOSTANZIALI
◑	CONSERVATIVO CON MODIFICHE SOSTANZIALI
△	NUOVO TIPOLOGICAMENTE COMPATIBILE
▲	NUOVO TIPOLOGICAMENTE NON COMPATIBILE
■	RUCIENI

NUOVI VOLUMI E DEMOLIZIONI IN PROGETTO

■	NUOVI VOLUMI
■	SOPRAELEVAZIONI
■	DEMOLIZIONI

RILIEVO DELLA COPERTURA, STATO ATTUALE

■	COPERTURA INCLINATA CON MANTO IN COPPIE SABBIE
■	COPERTURA INCLINATA CON ALTRO TIPO DI MANTO
■	COPERTURA PIANA CALPRESTABILE / LASTRICO SOLARE
■	COPERTURA PIANA NON CALPRESTABILE

COMUNE DI VILLACIDRO
 Provincia del Medio Campidano

Piano Particolareggiato del centro matrice

VARIANTE AL PIANO PARTICOLAREGGIATO DEL CENTRO STORICO IN ADEGUAMENTO AL PIANO PAESAGGISTICO REGIONALE (P.P.R.) ALL'INTERNO DEL PERIMETRO DI ANTICA E PRIMA FORMAZIONE

L'AMMINISTRAZIONE:

Il Sindaco:
 Teresa Maria Pili

L'Assessore all'Urbanistica:
 Federico Sidi

Il Segretario Comunale:
 Dott. Renato Orru

Il Responsabile del Servizio Urbanistica - Edilizia Privata:
 Ing. Francesco Pisanu

GRUPPO DI LAVORO:

Ing. Giancarlo Saitto - Coordinamento operativo
 Arch. Massimo Taddei - Referente Laboratorio Centro Storico

UNICA Dipartimento DICAR - Ingegneria Civile, Ambientale e Architettura

Prof. Anselmo Sanna - Coordinamento generale
 Prof. Giuseppino Orru - Coordinamento operativo
 Ing. Vincenzo Bagreda - Ricerca
 Ing. Sergio Mosca - Direzione di Ricerca
 Ing. Luca Tuvè - Assegnato di Ricerca
 Dott. Diego Casca - Collaboratore
 Dott. Sebastiano Pisanu - Collaboratore