



PROFILO A - A Via E. Lussu



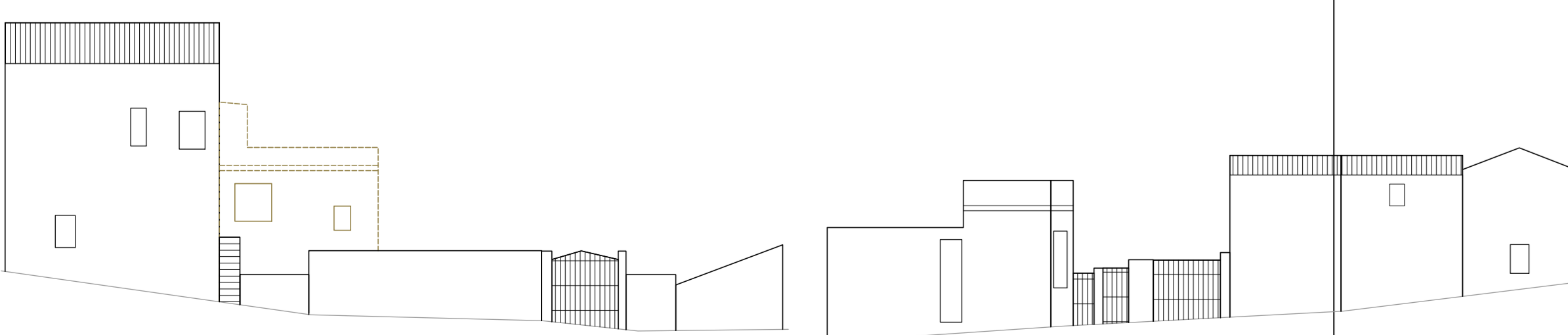
PROFILO B - B Via Garibaldi



PROFILO C - C Via Garibaldi Vico



PROFILO A - A Via Garibaldi Vico



LEGENDA

01	UNITA MINIMA DI INTERVENTO
a	RILIEVO: Corpi di fabbrica / Aree cortile / Aree Libere
a*	PROGETTO: Corpi di fabbrica / Aree cortile / Aree Libere

GIUDIZIO DI VALORE STORICO - PAESAGGISTICO

●	CONSERVATIVO
◐	CONSERVATIVO CON MODIFICHE NON SOSTANZIALI
○	CONSERVATIVO CON MODIFICHE SOSTANZIALI
△	NUOVO TIPOLOGICAMENTE COMPATIBILE
▲	NUOVO TIPOLOGICAMENTE NON COMPATIBILE
■	RUDERE

NUOVI VOLUMI E DEMOLIZIONI IN PROGETTO

▨	NUOVI VOLUMI
▩	SOPRAELEVAZIONI
▧	DEMOLIZIONI

RILIEVO DELLA COPERTURA, STATO ATTUALE

▨	COPERTURA INCLINATA CON MANTO IN COPPI SARDI
▩	COPERTURA INCLINATA CON ALTRO TIPO DI MANTO
▧	COPERTURA PIANA CALPESTABILE / LASTRICO SOLARE
▦	COPERTURA PIANA NON CALPESTABILE

COMUNE DI VILLACIDRO
Provincia del Medio Campidano

Piano Particolareggiato del centro matrice

VARIANTE AL PIANO PARTICOLAREGGIATO DEL CENTRO STORICO, IN ADESIONE AL PIANO PAESAGGISTICO REGIONALE (P.P.R.) ALL'INTERNO DEL PERIMETRO DI ANTICA E PRIMA FORMAZIONE

L'AMMINISTRAZIONE:

Il Sindaco
Teresa Maria Pani
L'Assessore all'Urbanistica
Federico Solari
Il Segretario Comunale
Dot. Remo Ortu
Il Responsabile del Servizio Urbanistica - Edilizia Privata
Ing. Francesco Pisano

GRUPPO DI LAVORO:

Ing. Giancarlo Sulcis - Coordinamento operativo
Arch. Marco Tradari - Referente Laboratorio Centro Storico
UNICA, Dipartimento DICAMAR - Ingegneria Civile, Ambientale e Architettura
Prof. Anacleto Sanna - Coordinamento scientifico
Prof. Giangiuseppe Ortu - Coordinamento scientifico
Ing. Vincenzo Bagnolo - Ricercatore
Ing. Sergio Mood - Borsista di Ricerca
Ing. Luca Toveri - Assaggiato di Ricerca
Dot. Giorgio Corona - Collaboratore
Dot. Sebastiano Porcu - Collaboratore

ISOLATO 36 - ANALISI E PROGETTO

Data maggio 2015 Revisione n° Data Revisione

Allegato alla Delibera C.C. n° del

Elaborato

D.36

Scala 1:200