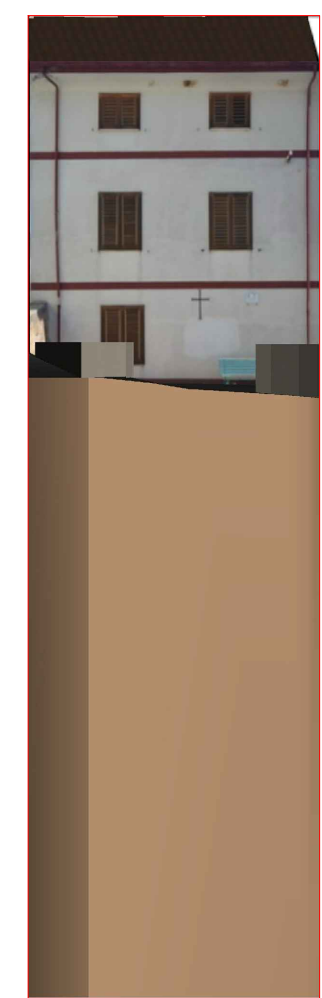
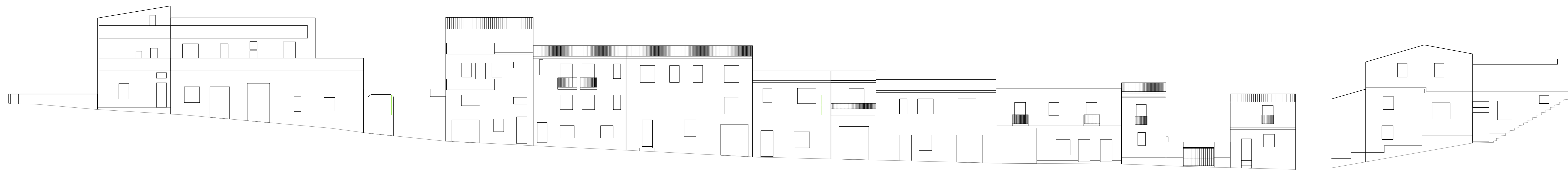
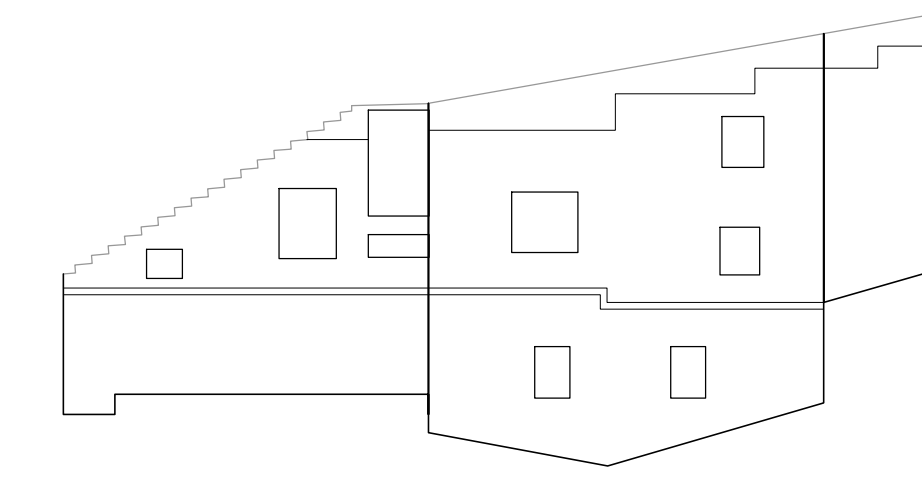
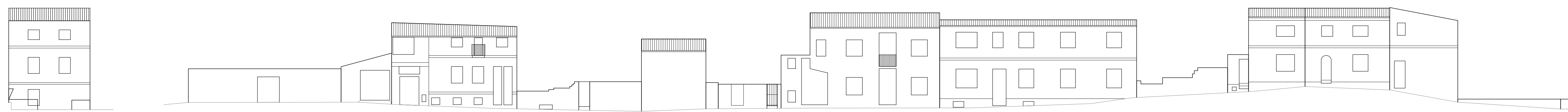


Via Garibaldi

Vico Convento



Via Convento



Vico Convento



LEGENDA

01	UNITÀ MINIMA DI INTERVENTO
a	RILIEVO: Corpi di fabbrica / Aree cortice / Aree Libere
a*	PROGETTO: Corpi di fabbrica / Aree cortice / Aree Libere

GIUDIZIO DI VALORE STORICO - PAESAGGISTICO

●	CONSERVATIVO
◐	CONSERVATIVO CON MODIFICHE NON SOSTANZIALI
◑	CONSERVATIVO CON MODIFICHE SOSTANZIALI
○	NUOVO TIPOLOGICAMENTE COMPATIBILE
▲	NUOVO TIPOLOGICAMENTE NON COMPATIBILE
■	RILIEVO

NUOVI VOLUMI E DEMOLIZIONI IN PROGETTO

■	NUOVA VOLUMI
■	SOPRAELEVAZIONI
■	DEMOLIZIONI

RILIEVO DELLA COPERTURA, STATO ATTUALE

■	COPERTURA INCLINATA CON MANTO IN COPPI SARDI
■	COPERTURA INCLINATA CON ALTRO TIPO DI MANTO
■	COPERTURA PIANA CALPESTABILE / L'ASTRICO SOLARE
■	COPERTURA PIANA NON CALPESTABILE



COMUNE DI VILLACIDRO
Provincia del Medio Campidano

Piano Particolareggiato del centro matrice

VARIANTE AL PIANO PARTICOLAREGGIATO DEL CENTRO STORICO, IN ADEGUAMENTO AL PIANO PAESAGGISTICO REGIONALE (P.P.R.) ALL'INTERNO DEL PERIMETRO DI ANTICA E PRIMA FORMAZIONE

L'AMMINISTRAZIONE:

Il Sindaco
Teresa Maria Paris
L'Assessore all'Urbanistica
Roberto Sella
Il Segretario Comunale
Dot. Remo Ottu
Il Responsabile del Servizio Urbanistica - Edilizia Privata
Ing. Francesco Pisano

GRUPPO DI LAVORO:

Ing. Giancarlo Saitto - Coordinamento operativo
Arch. Marco Tadori - Referente Laboratorio Centro Storico
UNICA, Dipartimento DICAR - Ingegneria Civile, Ambientale e Architettura
Prof. Antonello Serra - Coordinamento scientifico
Prof. Giampaolo Ottu - Coordinamento scientifico
Ing. Niccolò Bignardi - Ricercatore
Ing. Sergio Mucci - Borsista di Ricerca
Ing. Lucia Tuvè - Assegnata di Ricerca
Dot. Giorgio Corona - Collaboratore
Dot. Sebastiano Porcu - Collaboratore

ISOLATO 35 - ANALISI E PROGETTO

Data maggio 2015 Revisione n° Data Revisione

Allegato alla Delibera C.C. n° del

Elaborato

D.35
Scala 1:200