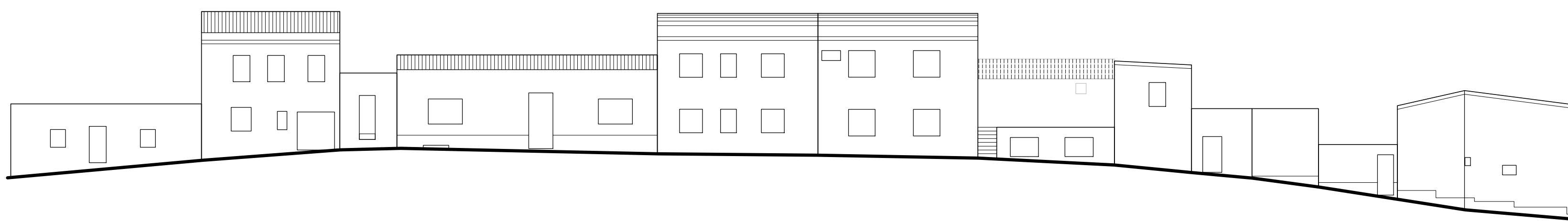
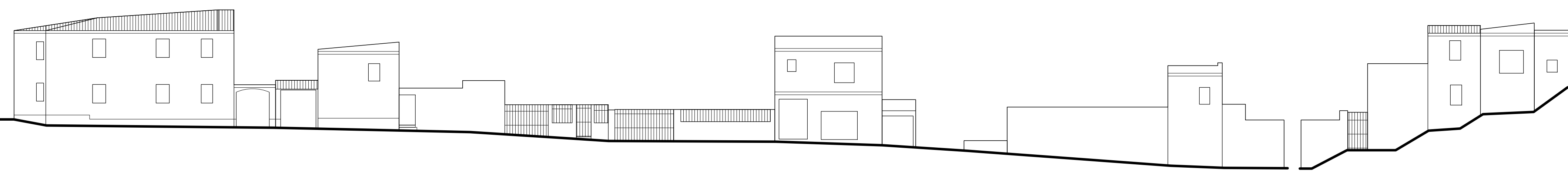




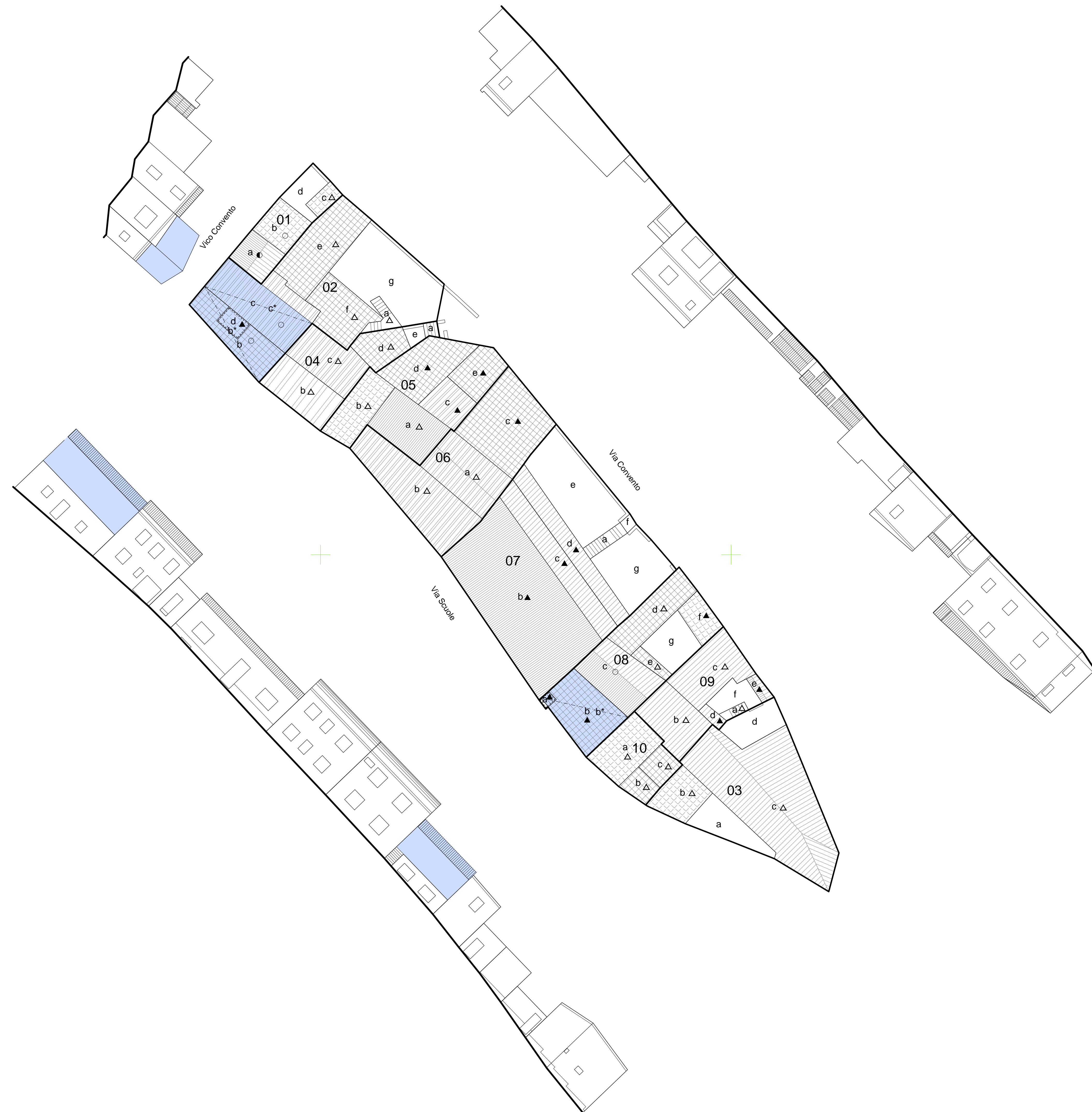
PROFILO A \_ A Via Scuole



PROFILO B \_ B Via Convento



PROFILO C \_ C



**LEGENDA**

|    |  |
|----|--|
| 01 | UNITA MINIMA DI INTERVENTO                               |
| a  | RIEVO: Corpi di fabbrica / Aree cortile / Aree Libere    |
| a* | PROGETTO: Corpi di fabbrica / Aree cortile / Aree Libere |

**GIUDIZIO DI VALORE STORICO - PAESAGGISTICO**

|   |  |
|---|--|
| ● | CONSERVATIVO                               |
| ◐ | CONSERVATIVO CON MODIFICHE NON SOSTANZIALI |
| ○ | CONSERVATIVO CON MODIFICHE SOSTANZIALI     |
| △ | NUOVO TIPOLOGICAMENTE COMPATIBILE          |
| ▲ | NUOVO TIPOLOGICAMENTE NON COMPATIBILE      |
| ■ | RUDERE                                     |

**NUOVI VOLUMI E DEMOLIZIONI IN PROGETTO**

|   |                 |
|---|-----------------|
| ■ | NUOVI VOLUMI    |
| ■ | SOPRAELEVAZIONI |
| ■ | DEMOLIZIONI     |

**RIEVO DELLA COPERTURA, STATO ATTUALE**

|   |  |
|---|--|
| ■ | COPERTURA INCLINATA CON MANTO IN COPPI SARDI   |
| ■ | COPERTURA INCLINATA CON ALTRO TIPO DI MANTO    |
| ■ | COPERTURA PIANA CALPESTABILE / LASTRICO SOLARE |
| ■ | COPERTURA PIANA NON CALPESTABILE               |

**COMUNE DI VILLACIDRO**  
Provincia del Medio Campidano

**Piano Particolareggiato del centro matrice**

"VARIANTE AL PIANO PARTICOLAREGGIATO DEL CENTRO STORICO, IN ADEGUAMENTO AL PIANO PAESAGGISTICO REGIONALE (P.P.R.) ALL'INTERNO DEL PERIMETRO DI ANTICA E PRIMA FORMAZIONE"

**L'AMMINISTRAZIONE:**

Il Sindaco  
Teresa Maria Paris

L'Assessore all'Urbanistica  
Federico Spina

Il Segretario Comunale  
Dott. Renato Ortu

Il Responsabile del Servizio Urbanistica - Edilizia Privata  
Ing. Francesco Pisanu

**GRUPPO DI LAVORO:**

Ing. Giancarlo Suetzu - Coordinamento operativo  
Arch. Marco Tradoni - Relatore Laboratorio Centro Storico

UNICA: Dipartimento DICAAR - Ingegneria Civile, Ambientale e Architettura  
Prof. Antonio Sanna - Coordinamento scientifico  
Prof. Giangiacomo Ortu - Coordinamento scientifico  
Ing. Vincenzo Bagnolo - Ricercatore  
Ing. Sergio Mucci - Borsista di Ricerca  
Ing. Luca Tuveri - Assegnista di Ricerca  
Dott. Giorgio Corona - Collaboratore  
Dott. Sebastiano Porcu - Collaboratore

ISOLATO 33 - ANALISI E PROGETTO

Data maggio 2015

Revisione n°

Data Revisione

Elaborato **D.33** Scala 1:200

Allegato alla Delibera C.C. n° ..... del .....