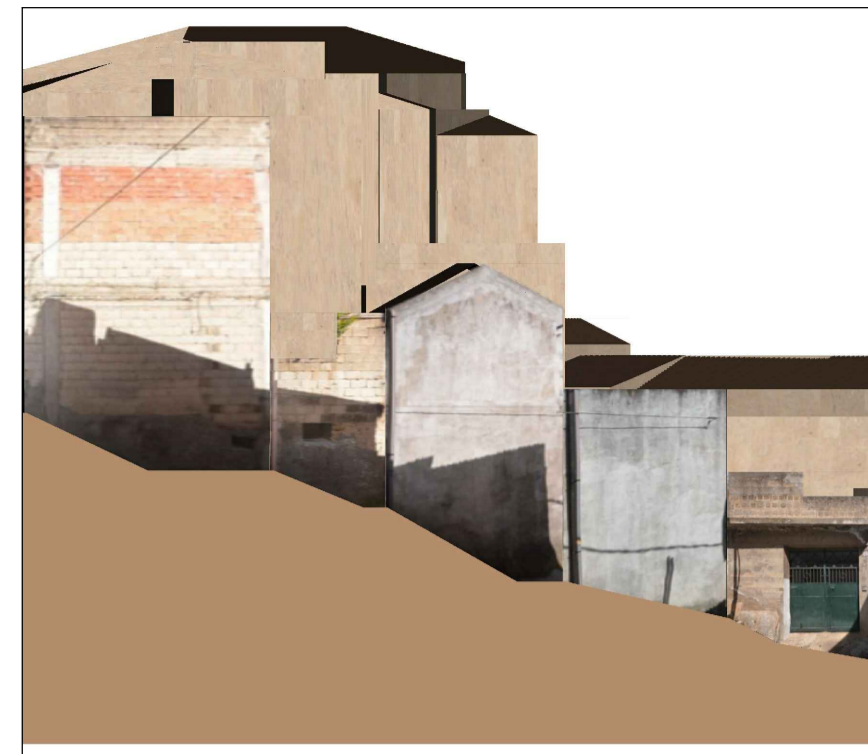




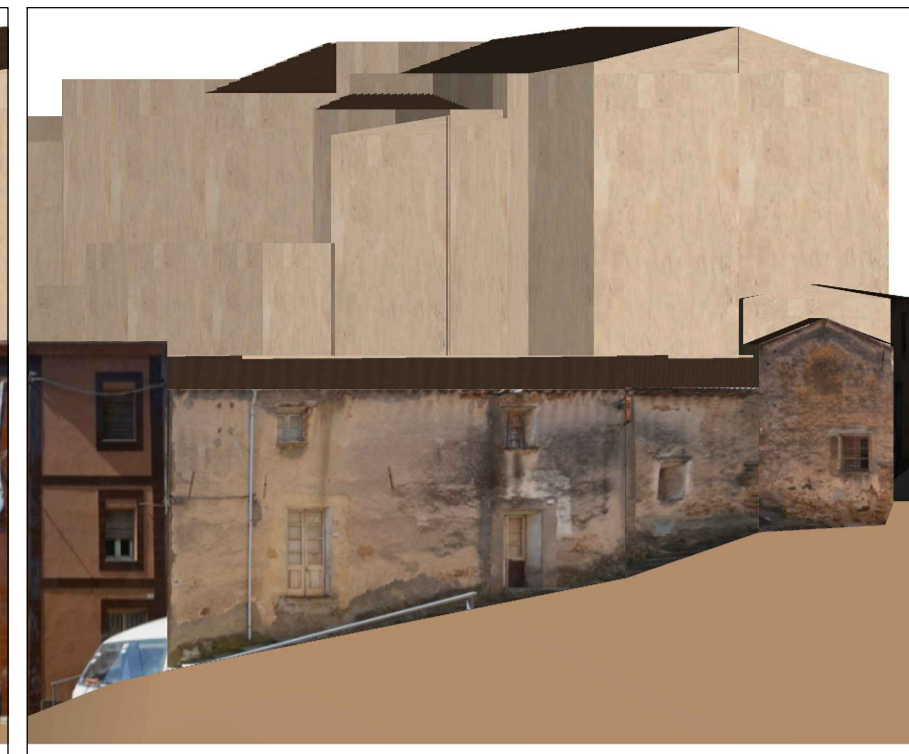
PROFILO A _ A Via Scuole



PROFILO B _ B Via Scuole



PROFILO C _ C Via Convento



PROFILO C _ C Via Scuole



LEGENDA

01	UNITA MINIMA DI INTERVENTO
a	RILIEVO: Corpi di fabbrica / Aree cortilizie / Aree Libere
a*	PROGETTO: Corpi di fabbrica / Aree cortilizie / Aree Libere

GIUDIZIO DI VALORE STORICO - PAESAGGISTICO

●	CONSERVATIVO
◐	CONSERVATIVO CON MODIFICHE NON SOSTANZIALI
○	CONSERVATIVO CON MODIFICHE SOSTANZIALI
△	NUOVO TIPOLOGICAMENTE COMPATIBILE
▲	NUOVO TIPOLOGICAMENTE NON COMPATIBILE
■	RUDERE

NUOVI VOLUMI E DEMOLIZIONI IN PROGETTO

■	NUOVI VOLUMI
■	SOPRAELEVAZIONI
■	DEMOLIZIONI

RILIEVO DELLA COPERTURA, STATO ATTUALE

■	COPERTURA INCLINATA CON MANTO IN COPPI SARDI
■	COPERTURA INCLINATA CON ALTRO TIPO DI MANTO
■	COPERTURA PIANA CALPESTABILE / LASTRICO SOLARE
■	COPERTURA PIANA NON CALPESTABILE



COMUNE DI VILLACIDRO
Provincia del Medio Campidano

**Piano Particolareggiato
del centro matrice**

*VARIANTE AL PIANO PARTICOLAREGGIATO DEL CENTRO STORICO, IN ADEGUAMENTO
AL PIANO PAESAGGISTICO REGIONALE (P.P.R.) ALL'INTERNO DEL PERIMETRO DI ANTICA E PRIMA FORMAZIONE*

L'AMMINISTRAZIONE:

Il Sindaco
Teresa Maria Panti
L'Assessore all'Urbanistica
Federico Sotai
Il Segretario Comunale
Dot. Remo Ortu
Il Responsabile del Servizio Urbanistica - Edilizia Privata
Ing. Francesco Pisano

GRUPPO DI LAVORO:

Ing. Giancarlo Suetzu - Coordinamento operativo
Arch. Marco Tradori - Referente Laboratorio Centro Storico
UNICA: Dipartimento DICAAR - Ingegneria Civile, Ambientale e Architettura
Prof. Antonello Sanna - Coordinamento scientifico
Prof. Giangiacomo Ortu - Coordinamento scientifico
Ing. Vincenzo Bagnolo - Ricercatore
Ing. Sergio Mucci - Bolsista di Ricerca
Ing. Luca Taveri - Assegnista di Ricerca
Dot. Giorgio Corona - Collaboratore
Dot. Sebastiano Porcu - Collaboratore

ISOLATO 32 - ANALISI E PROGETTO

Data
maggio 2015

Revisione n°

Data Revisione

Elaborato

D.32

Scala 1:200

Allegato alla Delibera C.C. n° del