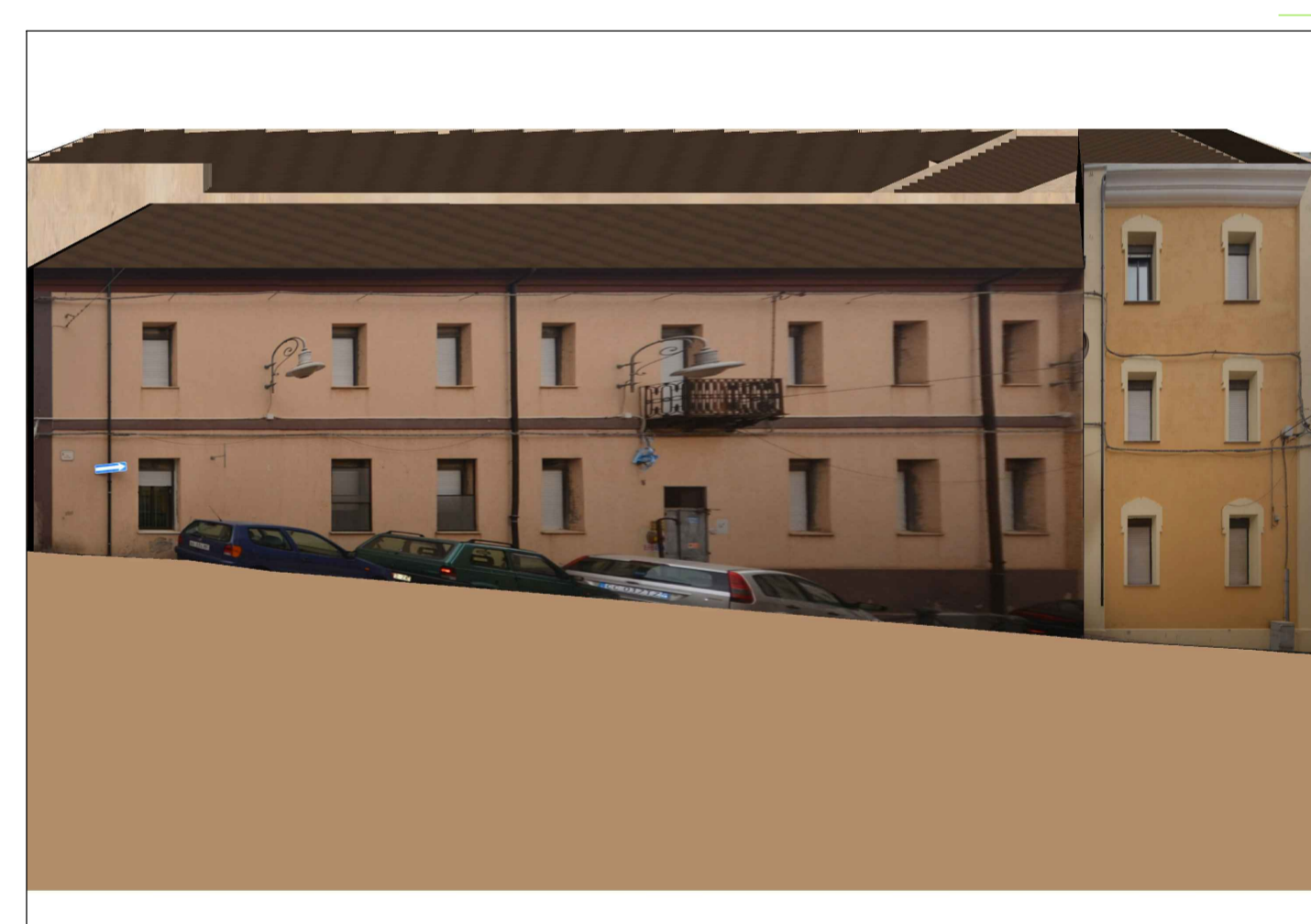
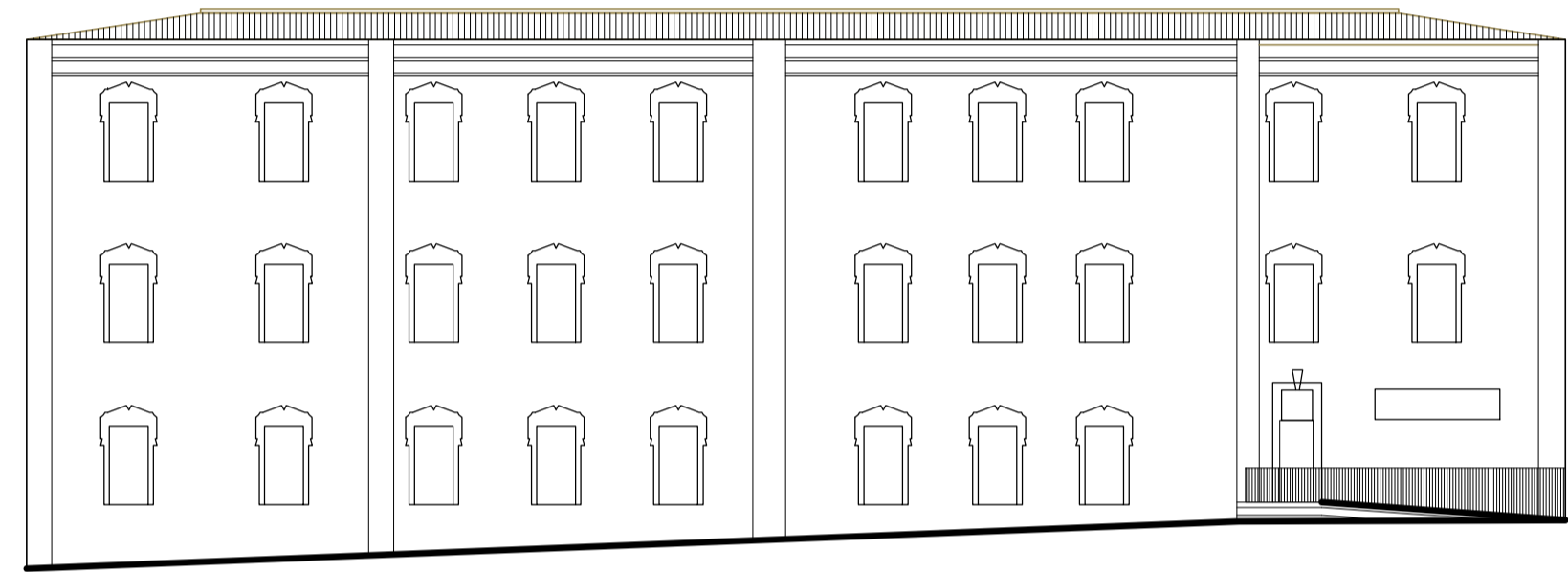
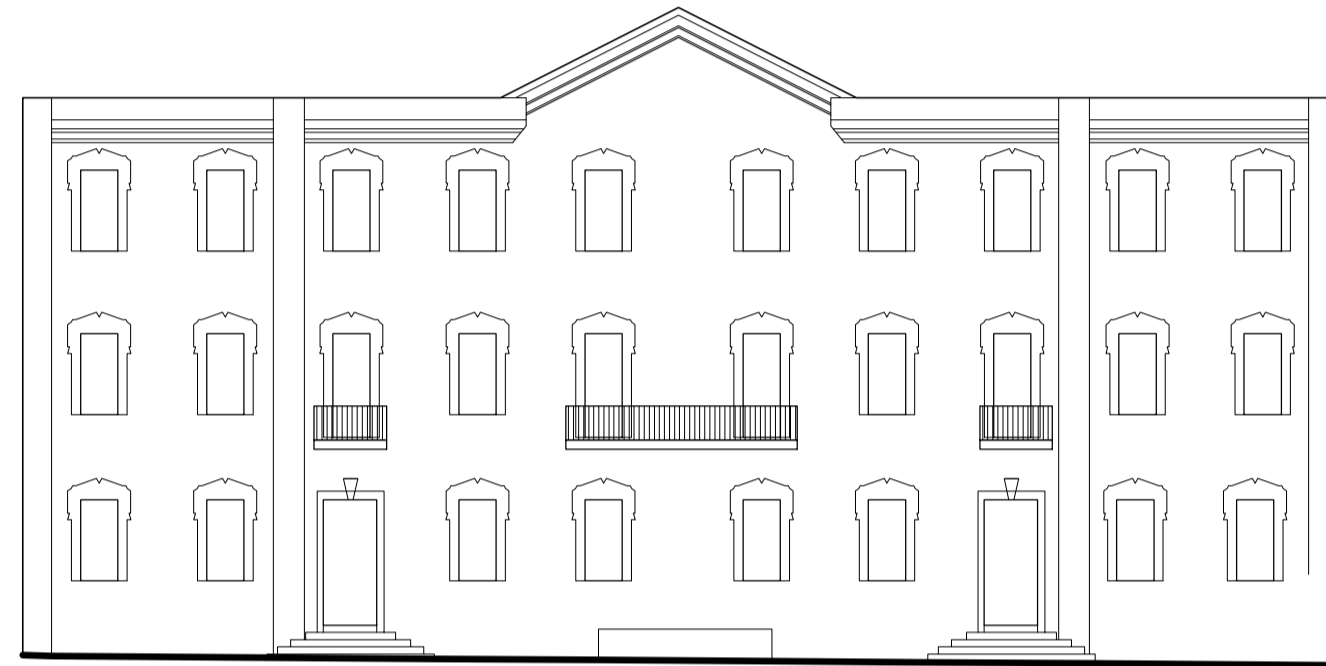


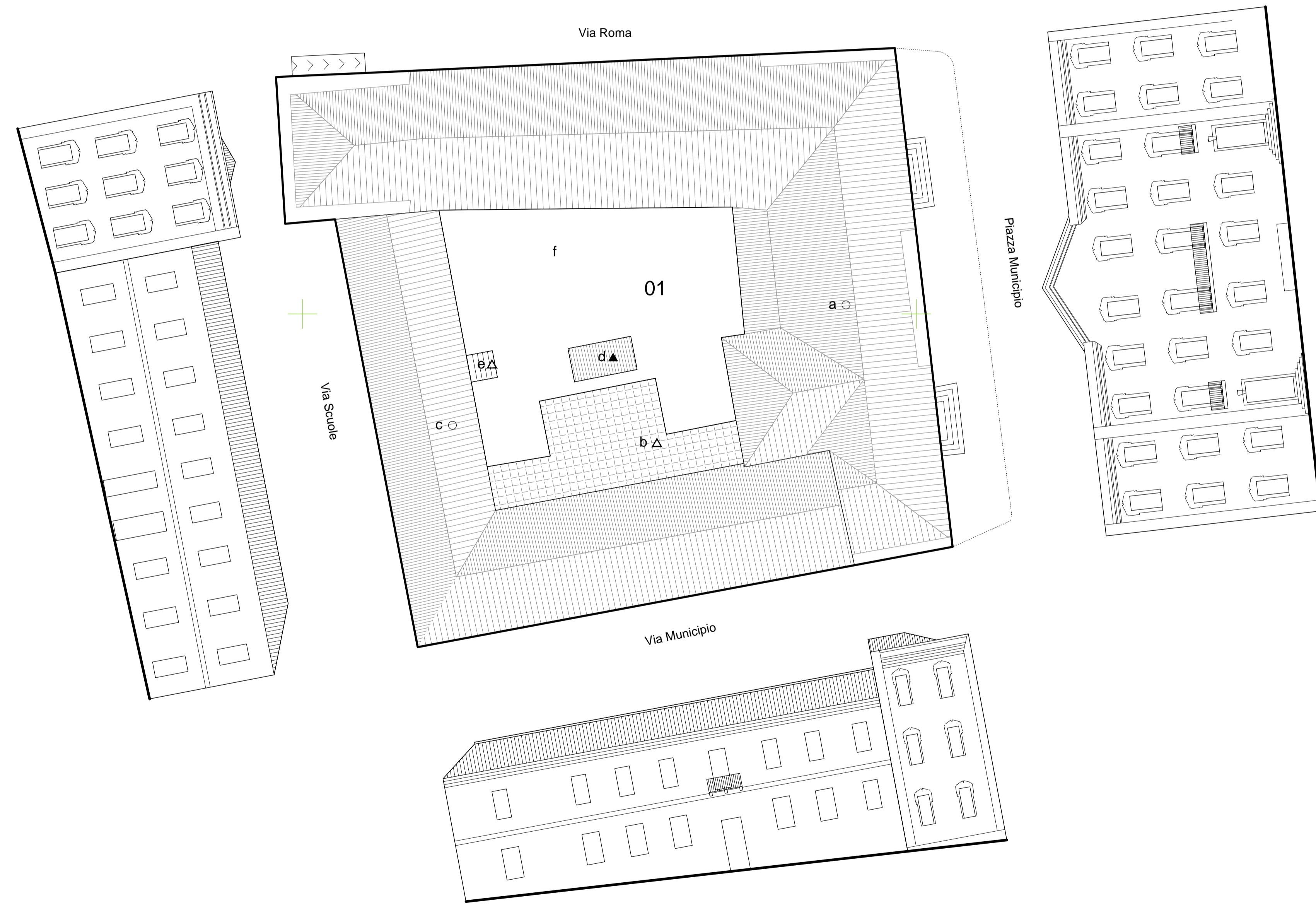
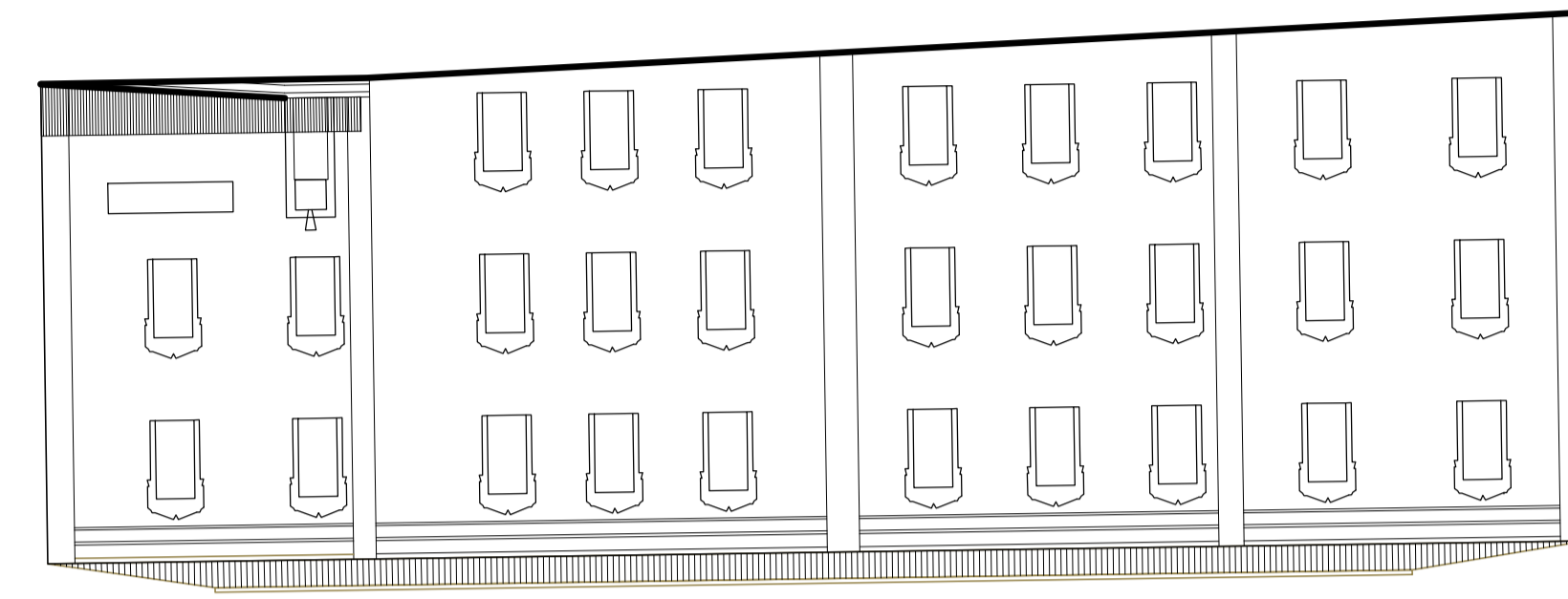
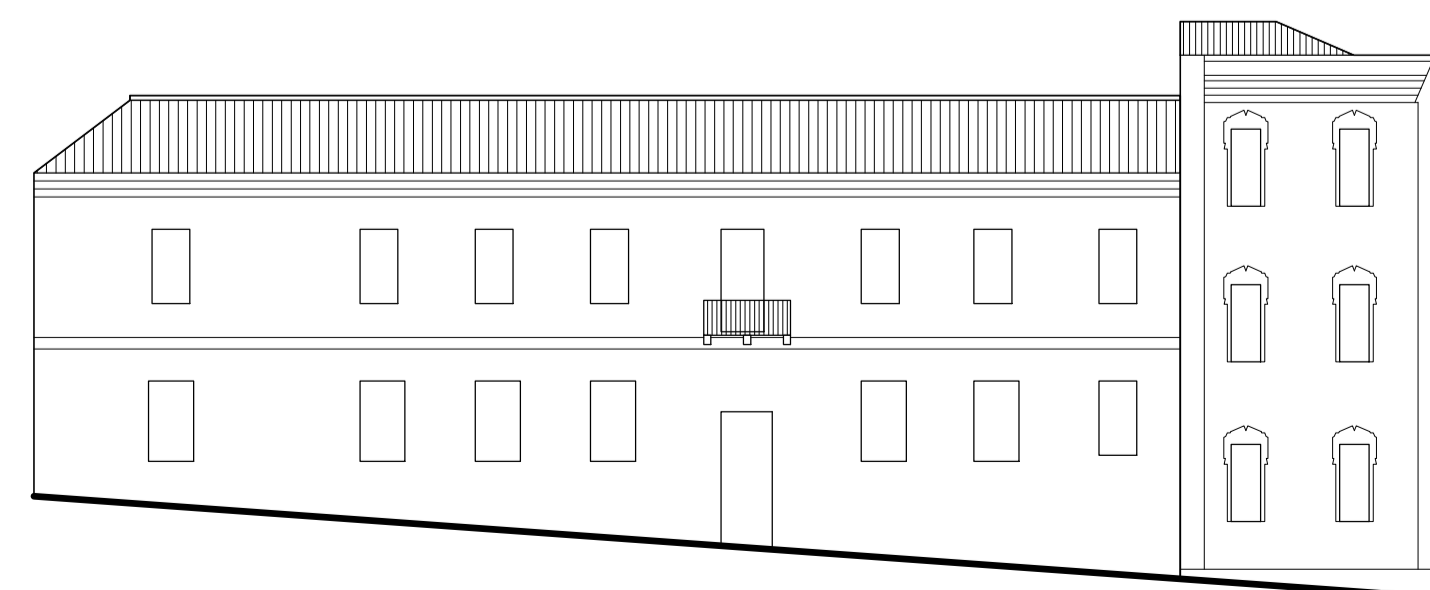
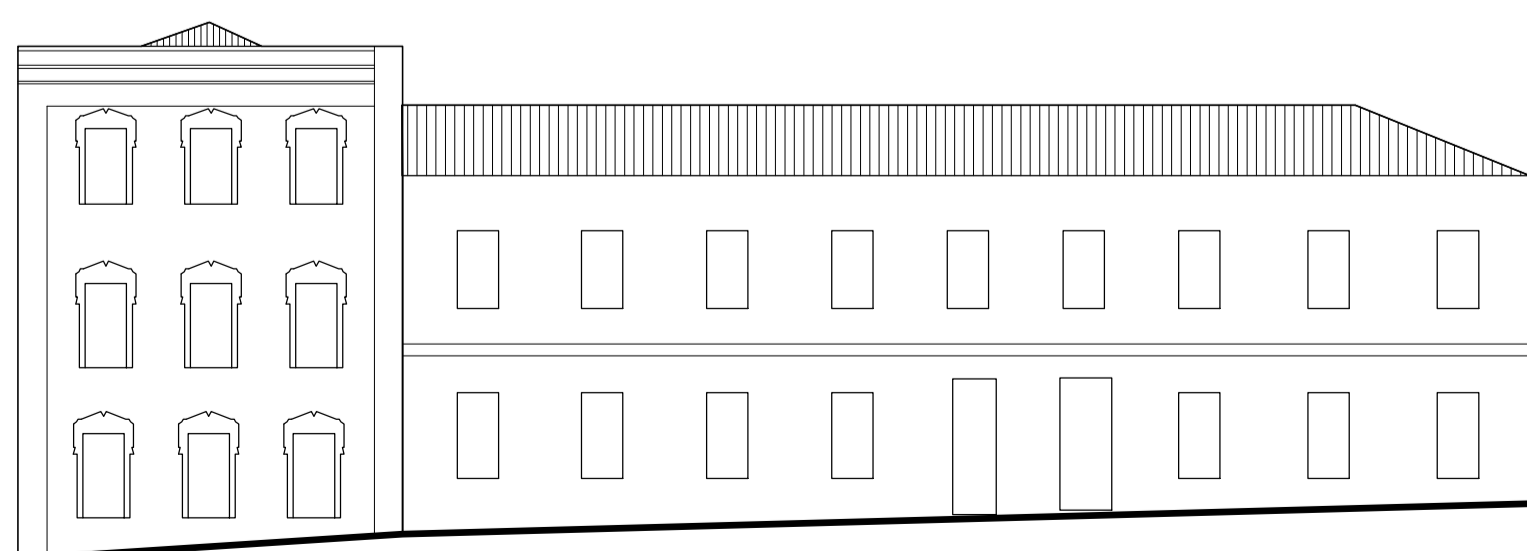
A _ A Piazza Municipio

B _ B Via Roma



C _ C Via Scuole

D _ D Via Municipio



LEGENDA

01	UNITA MINIMA DI INTERVENTO
a	RILIEVO: Corpi di fabbrica / Aree cortizie / Aree Libere
a*	PROGETTO: Corpi di fabbrica / Aree cortizie / Aree Libere

GIUDIZIO DI VALORE STORICO - PAESAGGISTICO

●	CONSERVATIVO
●	CONSERVATIVO CON MODIFICHE NON SOSTANZIALI
○	CONSERVATIVO CON MODIFICHE SOSTANZIALI
△	NUOVO TIPOLOGICAMENTE COMPATIBILE
▲	NUOVO TIPOLOGICAMENTE NON COMPATIBILE
■	RUDERE

NUOVI VOLUMI E DEMOLIZIONI IN PROGETTO

■	NUOVI VOLUMI
■	SOPRAELEVAZIONI
■	DEMOLIZIONI

RILIEVO DELLA COPERTURA, STATO ATTUALE

■	COPERTURA INCLINATA CON MANTO IN COPPI SARDI
■	COPERTURA INCLINATA CON ALTRO TIPO DI MANTO
■	COPERTURA PIANA CALPESTABILE / LASTRICO SOLARE
■	COPERTURA PIANA NON CALPESTABILE



COMUNE DI VILLACIDRO
Provincia del Medio Campidano

Piano Particolareggiato del centro matrice

"VARIANTE AL PIANO PARTICOLAREGGIATO DEL CENTRO STORICO, IN ADEGUAMENTO AL PIANO PAESAGGISTICO REGIONALE (P.P.R.) ALL'INTERNO DEL PERIMETRO DI ANTICA E PRIMA FORMAZIONE"

L'AMMINISTRAZIONE:

Il Sindaco
Teresa Maria Pini
L'Assessore all'Urbanistica
Federico Sollai
Il Segretario Comunale
Dott. Remo Ortu
Il Responsabile del Servizio Urbanistica - Edilizia Privata
Ing. Francesco Pisano

GRUPPO DI LAVORO:

Ing. Giancarlo Suetzu - Coordinamento operativo
Arch. Marco Tradati - Referente Laboratorio Centro Storico
UNICA: Dipartimento DICAAR - Ingegneria Civile, Ambientale e Architettura
Prof. Antonello Sanna - Coordinamento scientifico
Ing. Giangiuseppe Ortu - Coordinamento scientifico
Ing. Vincenzo Bagnolo - Ricercatore
Ing. Sergio Mucci - Borsista di Ricerca
Ing. Luca Tuvèri - Assegnista di Ricerca
Dott. Giorgio Corona - Collaboratore
Dott. Sebastiano Porcu - Collaboratore

ISOLATO 24 - ANALISI E PROGETTO

Data maggio 2015
Revisione n°
Data Revisione

Elaborato
D.24
Scala 1:200

Allegato alla Delibera C.C. n°..... del