



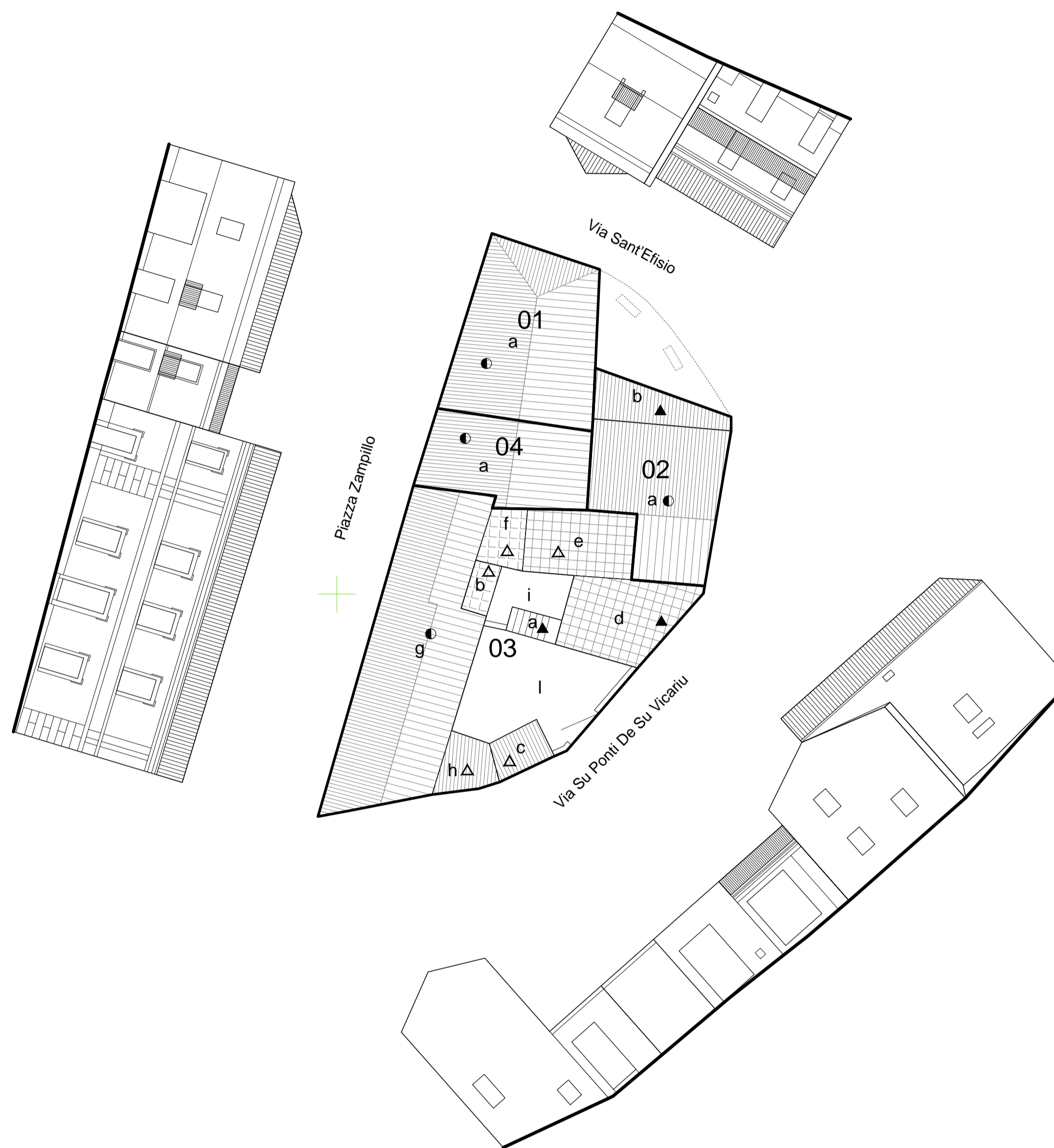
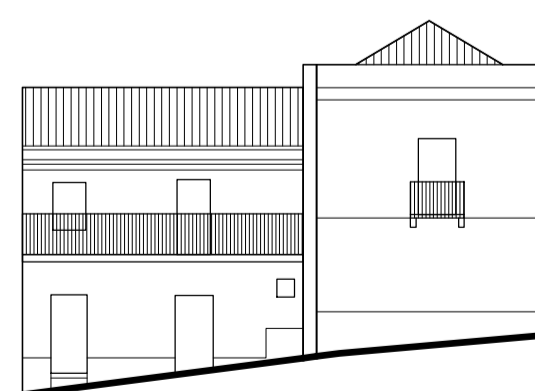
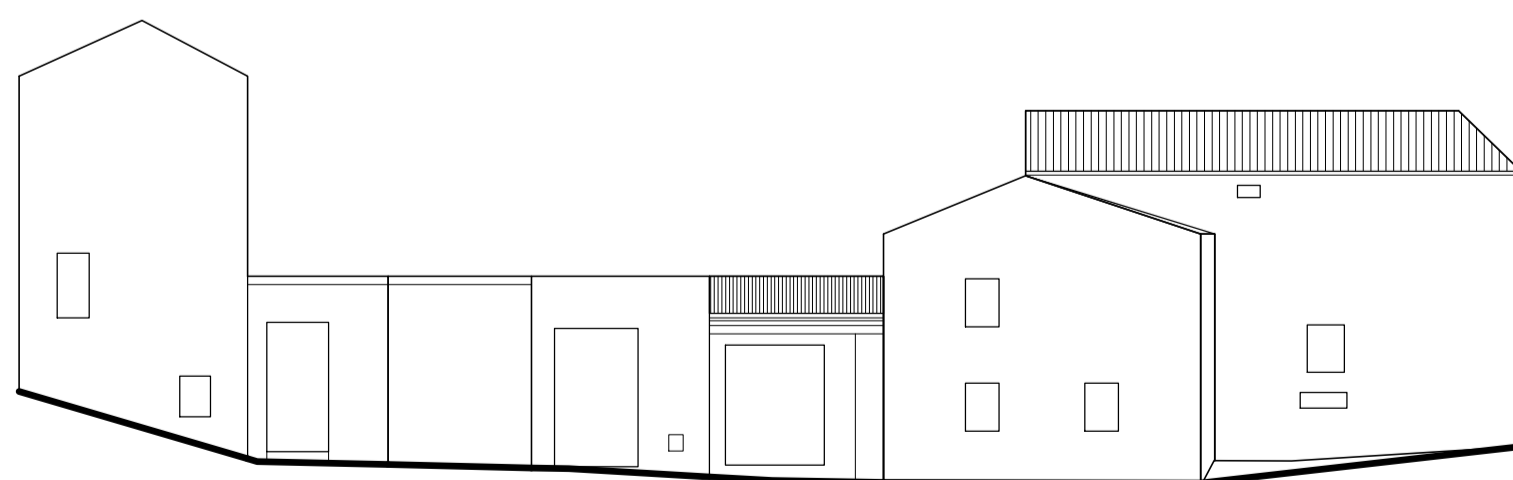
A - A Piazza Zampillo



PROFILO B - B Via Su Ponti De Su Vicariu



A - A Via Sant'Efisio



LEGENDA

01	UNITA MINIMA DI INTERVENTO
a	RILIEVO: Corpi di fabbrica / Aree cortilizie / Aree Libere
a*	PROGETTO: Corpi di fabbrica / Aree cortilizie / Aree Libere

GIUDIZIO DI VALORE STORICO - PAESAGGISTICO

●	CONSERVATIVO
◐	CONSERVATIVO CON MODIFICHE NON SOSTANZIALI
◑	CONSERVATIVO CON MODIFICHE SOSTANZIALI
○	NUOVO TIPOLOGICAMENTE COMPATIBILE
▲	NUOVO TIPOLOGICAMENTE NON COMPATIBILE
■	RUDERE

NUOVI VOLUMI E DEMOLIZIONI IN PROGETTO

■	NUOVI VOLUMI
■	SOPRAELEVAZIONI
■	DEMOLIZIONI

RILIEVO DELLA COPERTURA, STATO ATTUALE

■	COPERTURA INCLINATA CON MANTO IN COPPI SARDI
■	COPERTURA INCLINATA CON ALTRO TIPO DI MANTO
■	COPERTURA PIANA CALPESTABILE / LASTRICO SOLARE
■	COPERTURA PIANA NON CALPESTABILE

COMUNE DI VILLACIDRO
Provincia del Medio Campidano

**Piano Particolareggiato
del centro matrice**

"VARIANTE AL PIANO PARTICOLAREGGIATO DEL CENTRO STORICO, IN ADEGUAMENTO
AL PIANO PAESAGGISTICO REGIONALE (P.P.R.) ALL'INTERNO DEL PERIMETRO DI ANTICA E PRIMA FORMAZIONE"

L'AMMINISTRAZIONE:

Il Sindaco
Teresa Maria Pani

L'Assessore all'Urbanistica
Federico Sollai

Il Segretario Comunale
Dott. Remo Ortu

Il Responsabile del Servizio Urbanistica - Edilizia Privata
Ing. Francesco Pisano

GRUPPO DI LAVORO:

Ing. Giancarlo Suelzu - Coordinamento operativo
Arch. Marco Tradoni - Referente Laboratorio Centro Storico

UNICA: Dipartimento DICAAR - Ingegneria Civile, Ambientale e Architettura
Prof. Antonello Sanna - Coordinamento scientifico

Prof. Giangiacomo Ortu - Coordinamento scientifico
Ing. Vincenzo Bagnolo - Ricercatore

Ing. Sergio Mocchi - Borsista di Ricerca
Ing. Luca Tuveri - Assegnista di Ricerca

Dott. Giorgio Corona - Collaboratore
Dott. Sebastiano Porcu - Collaboratore

ISOLATO 20 - ANALISI E PROGETTO

Data maggio 2015 Revisione n° Data Revisione

Allegato alla Delibera C.C. n° del

Elaborato

D.20

Scala 1:200