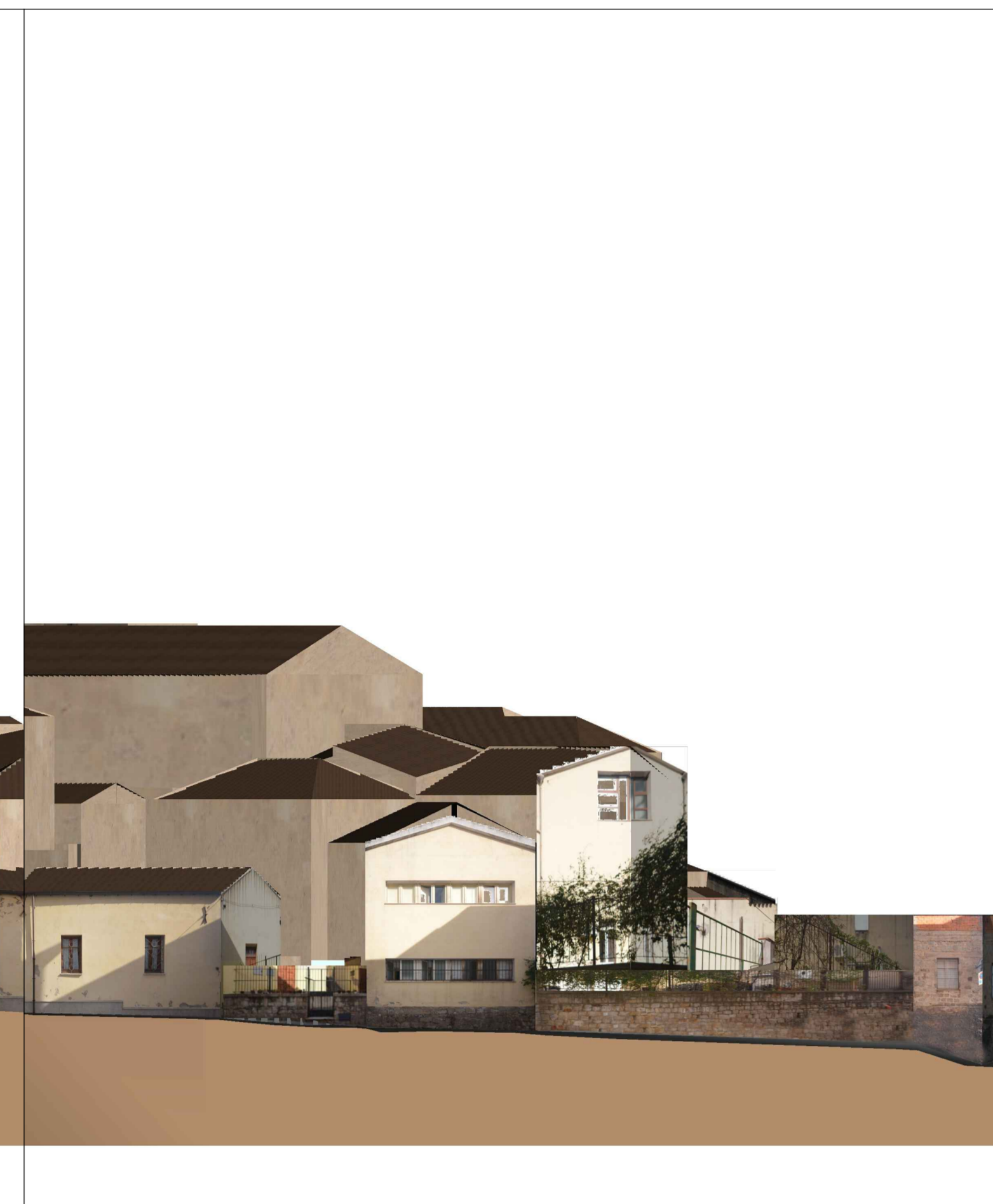


Via Sant'Eufisio



PROFILO A - A

Via Lavatoio



PROFILO B - B

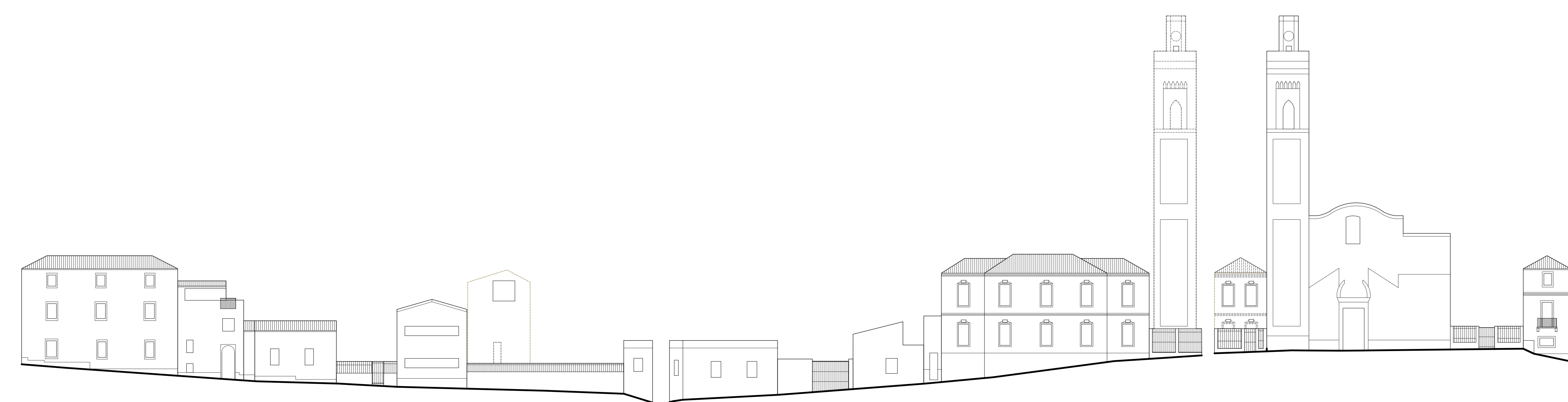
Piazza Santa Barbara



PROFILO C - C

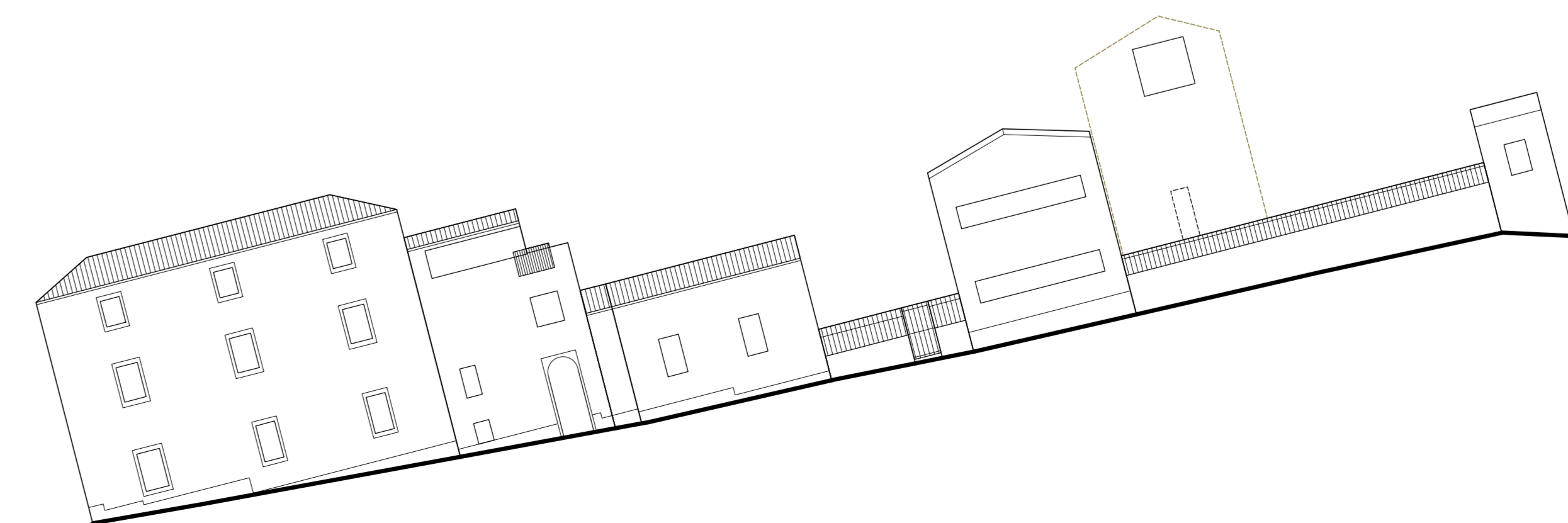
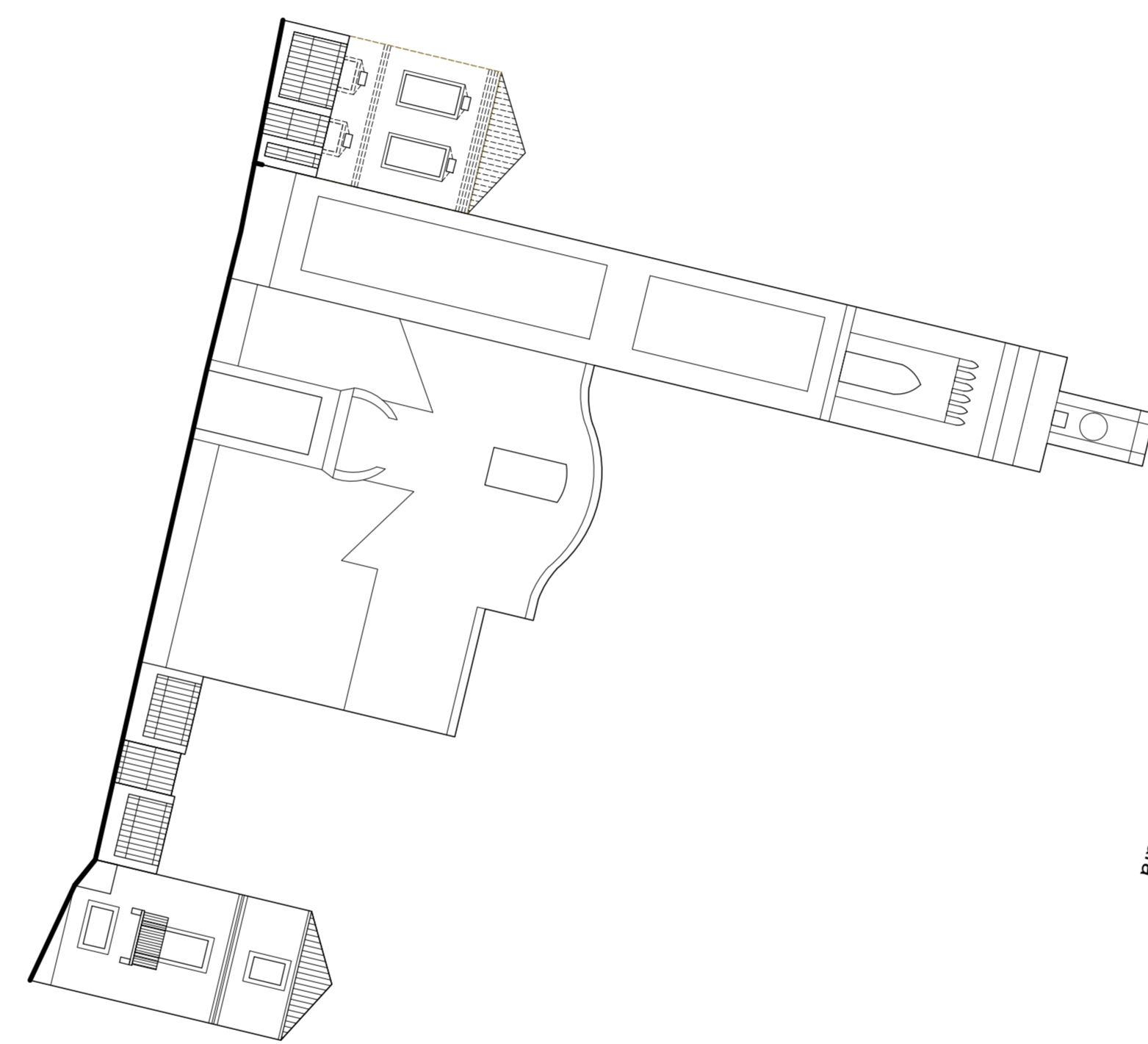


Via Sant'Eufisio



Via Lavatoio

Piazza Santa Barbara



**LEGENDA**

01	UNITA' MINIMA DI INTERVENTO
a	RILIEVO: Corpi di fabbrica / Aree cortile / Aree Libere
a*	PROGETTO: Corpi di fabbrica / Aree cortile / Aree Libere

**GIUDIZIO DI VALORE STORICO - PAESAGGISTICO**

●	CONSERVATIVO
●	CONSERVATIVO CON MODIFICHE NON SOSTANZIALI
○	CONSERVATIVO CON MODIFICHE SOSTANZIALI
△	NUOVO TIPOLOGICAMENTE COMPATIBILE
▲	NUOVO TIPOLOGICAMENTE NON COMPATIBILE
■	RUDERE

**NUOVI VOLUMI E DEMOLIZIONI IN PROGETTO**

■	NUOVI VOLUMI
■	SOPRAELEVAZIONI
■	DEMOLIZIONI

**RILIEVO DELLA COPERTURA, STATO ATTUALE**

■	COPERTURA INCLINATA CON MANTO IN COPPI SARDI
■	COPERTURA INCLINATA CON ALTRO TIPO DI MANTO
■	COPERTURA PIANA CALPESTABILE / LASTRICO SOLARE
■	COPERTURA PIANA NON CALPESTABILE

**COMUNE DI VILLACIDRO**  
Provincia del Medio Campidano

**Piano Particolareggiato del centro matrice**

\*VARIANTE AL PIANO PARTICOLAREGGIATO DEL CENTRO STORICO, IN ADEGUAMENTO AL PIANO PAESAGGISTICO REGIONALE (P.P.R.) ALL'INTERNO DEL PERIMETRO DI ANTICA E PRIMA FORMAZIONE\*

**L'AMMINISTRAZIONE:**

Il Sindaco  
Teresa Maria Pani  
L'Assessore all'Urbanistica  
Federico Solari  
Il Segretario Comunale  
Dot. Remo Ortu  
Il Responsabile del Servizio Urbanistica - Edilizia Privata  
Ing. Francesco Pisano

**GRUPPO DI LAVORO:**

Ing. Giancarlo Sultro - Coordinamento operativo  
Arch. Marco Tradini - Referente Laboratorio Centro Storico  
UNICA, Dipartimento DICAMAR - Ingegneria Civile, Ambientale e Architettura  
Prof. Anselmo Sanna - Coordinamento scientifico  
Prof. Gianpaolo Ortu - Coordinamento scientifico  
Ing. Vincenzo Bagrioli - Ricercatore  
Ing. Sergio Mood - Borsista di Ricerca  
Ing. Luca Toveri - Assegnista di Ricerca  
Dot. Giorgio Corona - Collaboratore  
Dot. Sebastiano Porcu - Collaboratore

**ANALISI E PROGETTO**

Data maggio 2015 Revisione n° Data Revisione

Allegato alla Delibera C.C. n° ..... del .....

Elaborato

**D.19**

Scala 1:200