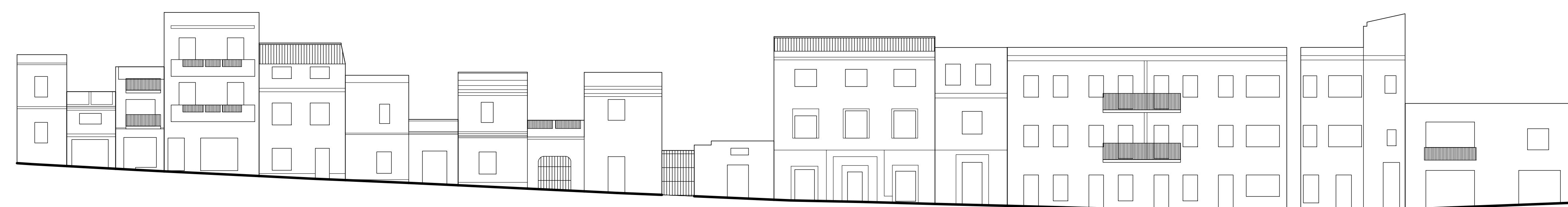




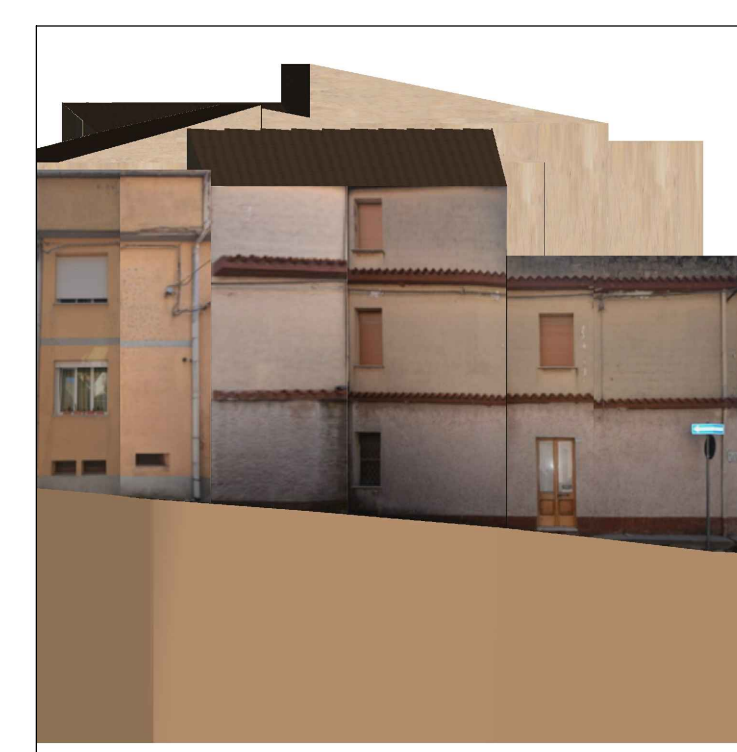
Via Don Bosco



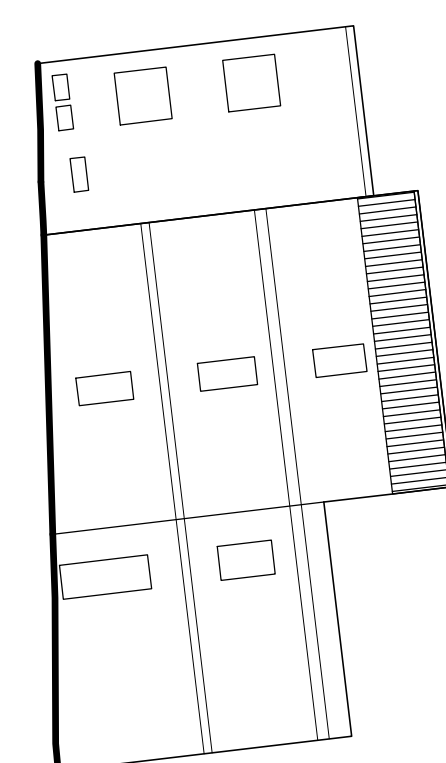
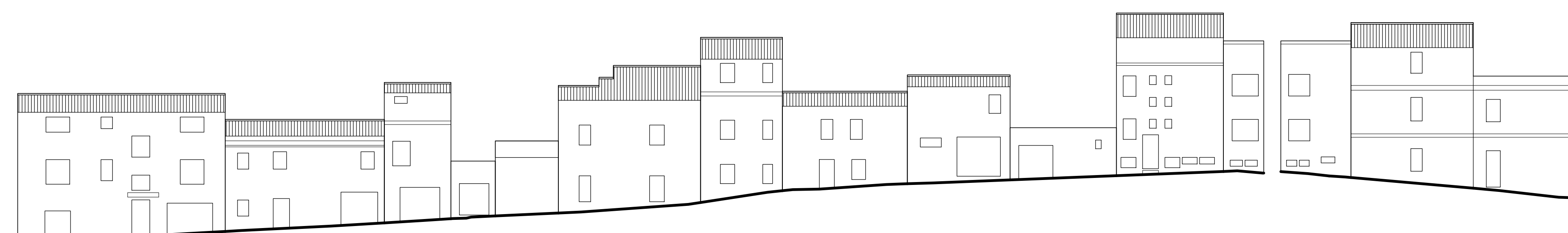
Piazza Zampillo



Via Siotto Pintor



Via Angioy



LEGENDA

Q1	UNITA MINIMA DI INTERVENTO
a	RILIEVO: Corpi di fabbrica / Aree cortilizie / Aree Libere
a*	PROGETTO: Corpi di fabbrica / Aree cortilizie / Aree Libere

GIUDIZIO DI VALORE STORICO - PAESAGGISTICO

●	CONSERVATIVO
◐	CONSERVATIVO CON MODIFICHE NON SOSTANZIALI
○	CONSERVATIVO CON MODIFICHE SOSTANZIALI
△	NUOVO TIPOLOGICAMENTE COMPATIBILE
▲	NUOVO TIPOLOGICAMENTE NON COMPATIBILE
■	RUDERE

NUOVI VOLUMI E DEMOLIZIONI IN PROGETTO

■	NUOVI VOLUMI
■	SOPRAELEVAZIONI
■	DEMOLIZIONI

RILIEVO DELLA COPERTURA, STATO ATTUALE

■	COPERTURA INCLINATA CON MANTO IN COPPI SARDI
■	COPERTURA INCLINATA CON ALTRO TIPO DI MANTO
■	COPERTURA PIANA CALPESTABILE / LASTRICO SOLARE
■	COPERTURA PIANA NON CALPESTABILE

COMUNE DI VILLACIDRO
Provincia del Medio Campidano

Piano Particolareggiato del centro matrice

VARIANTE AL PIANO PARTICOLAREGGIATO DEL CENTRO STORICO, IN ADEGUAMENTO AL PIANO PAESAGGISTICO REGIONALE (P.P.R.) ALL'INTERNO DEL PERIMETRO DI ANTICA E PRIMA FORMAZIONE

L'AMMINISTRAZIONE:

- Il Sindaco
Teresa Maria Paris
- L'Assessore all'Urbanistica
Federico Solari
- Il Segretario Comunale
Dot. Remo Orru
- Il Responsabile del Servizio Urbanistica - Edilizia Privata
Ing. Francesco Pisano

GRUPPO DI LAVORO:

- Ing. Giancarlo Suddu - Coordinamento operativo
- Arch. Marco Tradari - Referente Laboratorio Centro Storico
- UNICA, Dipartimento DICARR - Ingegneria Civile, Ambientale e Architettura
- Prof. Antonello Sanna - Coordinamento scientifico
- Prof. Gianjacopo Orru - Coordinamento scientifico
- Ing. Vincenzo Bagnolo - Ricercatore
- Ing. Sergio Moadi - Borsista di Ricerca
- Ing. Lucia Tuvèri - Assegnata di Ricerca
- Dot. Giorgio Corona - Collaboratore
- Dot. Sebastiano Porcu - Collaboratore

ISOLATO 08 - ANALISI E PROGETTO

Data maggio 2015 Revisione n° Data Revisione

Allegato alla Delibera C.C. n° del

Elaborato

D.08

Scala 1:200