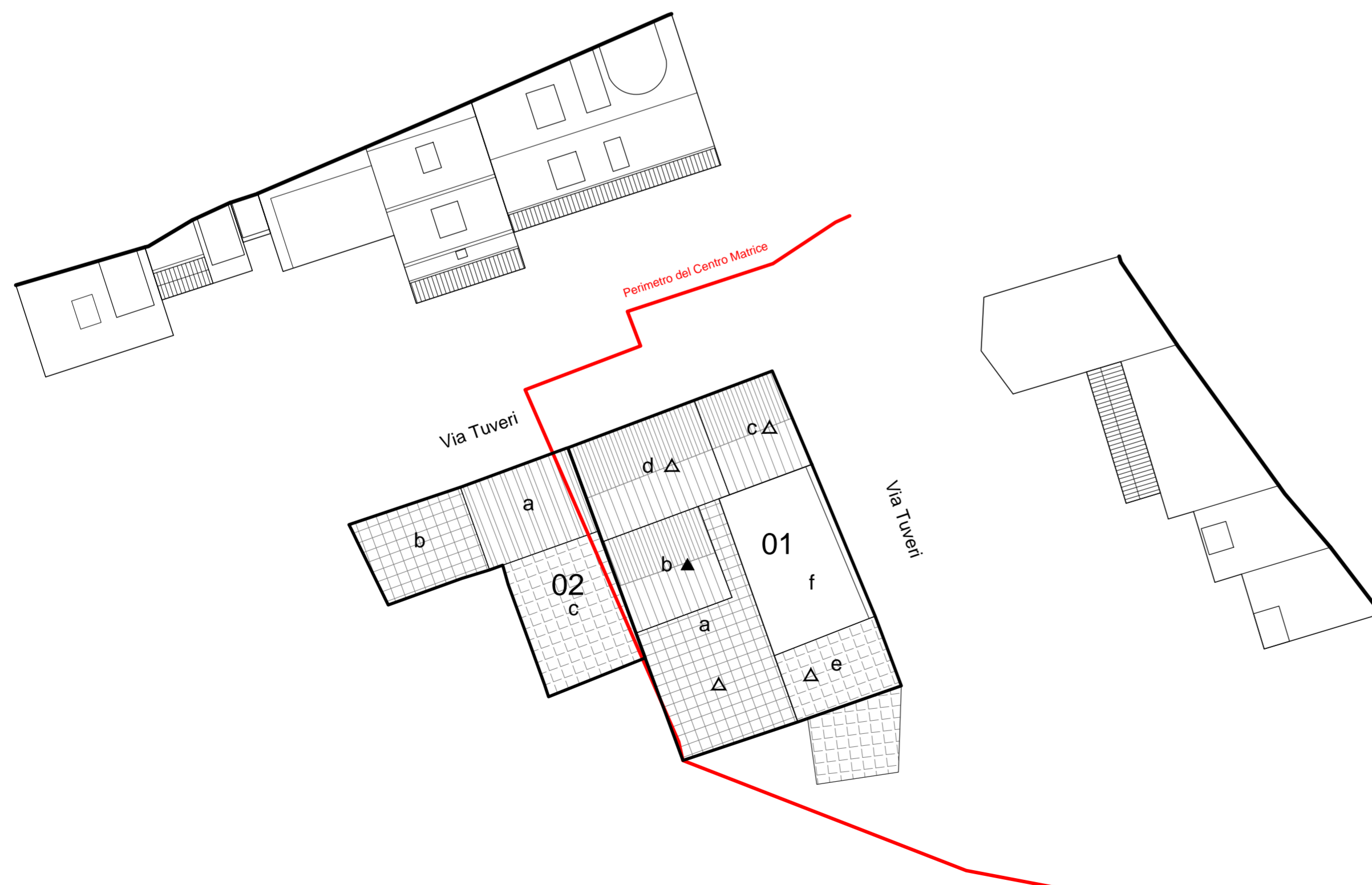
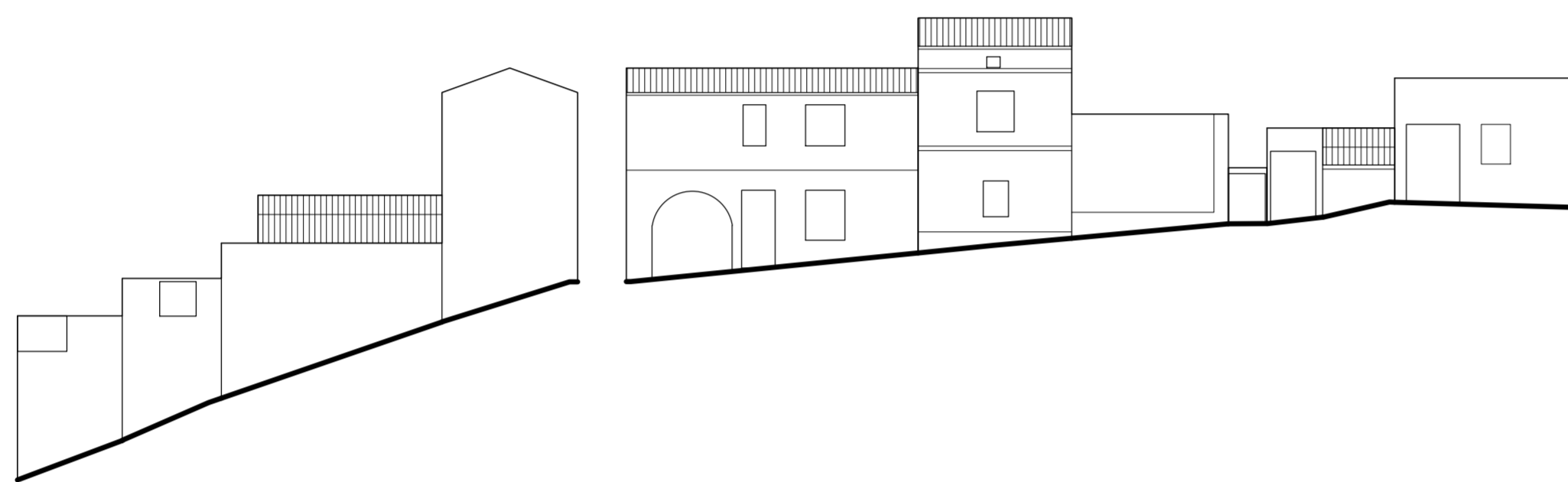


Via Tuveri



#### LEGENDA

01	UNITA MINIMA DI INTERVENTO
a	RILIEVO: Corpi di fabbrica / Aree cortilizie / Aree Libere
a*	PROGETTO: Corpi di fabbrica / Aree cortilizie / Aree Libere

#### GIUDIZIO DI VALORE STORICO - PAESAGGISTICO

●	CONSERVATIVO
◐	CONSERVATIVO CON MODIFICHE NON SOSTANZIALI
○	CONSERVATIVO CON MODIFICHE SOSTANZIALI
△	NUOVO TIPOLOGICAMENTE COMPATIBILE
▲	NUOVO TIPOLOGICAMENTE NON COMPATIBILE
■	RUDERE

#### NUOVI VOLUMI E DEMOLIZIONI IN PROGETTO

■	NUOVI VOLUMI
■	SOPRAELEVAZIONI
■	DEMOLIZIONI

#### RILIEVO DELLA COPERTURA, STATO ATTUALE

■	COPERTURA INCLINATA CON MANTO IN COPPI SARDI
■	COPERTURA INCLINATA CON ALTRO TIPO DI MANTO
■	COPERTURA PIANA CALPESTABILE / LASTRICO SOLARE
■	COPERTURA PIANA NON CALPESTABILE



**COMUNE DI VILLACIDRO**  
Provincia del Medio Campidano

## Piano Particolareggiato del centro matrice

"VARIANTE AL PIANO PARTICOLAREGGIATO DEL CENTRO STORICO, IN ADEGUAMENTO  
AL PIANO PAESAGGISTICO REGIONALE (P.P.R.) ALL'INTERNO DEL PERIMETRO DI ANTICA E PRIMA FORMAZIONE"

#### L'AMMINISTRAZIONE:

**Il Sindaco**  
Teresa Maria Pani

**L'Assessore all'Urbanistica**  
Federico Sollai

**Il Segretario Comunale**  
Dott. Remo Ortu

**Il Responsabile del Servizio Urbanistica - Edilizia Privata**  
Ing. Francesco Pisano

#### GRUPPO DI LAVORO:

Ing. Giancarlo Suelzu - Coordinamento operativo

Arch. Marco Tradori - Referente Laboratorio Centro Storico

**UNICA: Dipartimento DICAAR - Ingegneria Civile, Ambientale e Architettura**

Prof. Antonello Sanna - Coordinamento scientifico

Prof. Giangiacomo Ortu - Coordinamento scientifico

Ing. Vincenzo Bagnolo - Ricercatore

Ing. Sergio Mocchi - Borsista di Ricerca

Ing. Luca Tuveri - Assegnista di Ricerca

Dott. Giorgio Corona - Collaboratore

Dott. Sebastiano Porcu - Collaboratore

ISOLATO 01 - ANALISI E PROGETTO

Data  
maggio 2015

Revisione n°

Data Revisione

Elaborato

**D.01**

Scala 1:200

Allegato alla Delibera C.C. n° ..... del .....